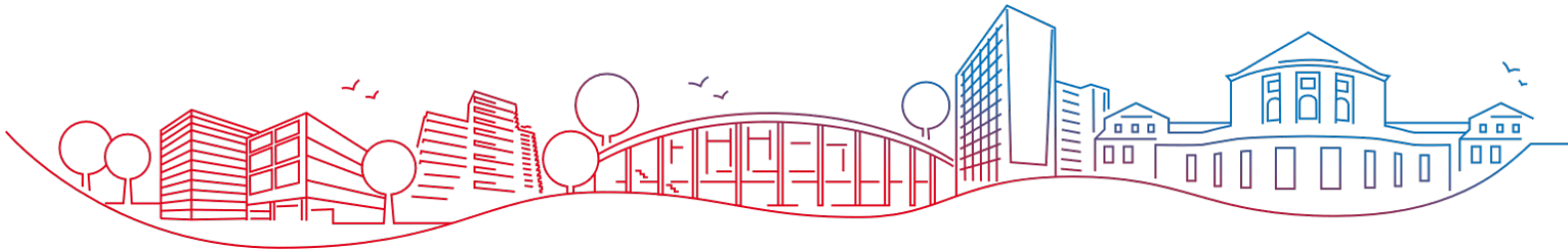




Universität Hamburg
DER FORSCHUNG | DER LEHRE | DER BILDUNG

FAKULTÄT
FÜR WIRTSCHAFTS- UND
SOZIALWISSENSCHAFTEN



Orientierungseinheit: Studienbüro und STiNE B.Sc. Volkswirtschaftslehre

07.10.2025 **Studienbüro Volkswirtschaftslehre**

Herzlich Willkommen

Diese Präsentation finden Sie online auf der Webseite des B.Sc. VWL.



Agenda

- 1 Das Studienbüro Volkswirtschaftslehre
- 2 Anmeldung zu Lehrveranstaltungen
- 3 Prüfungen
- 4 Nachteilsausgleich
- 5 Weitere Beratungs- und Unterstützungsangebote

1

Das Studienbüro Volkswirtschaftslehre



Studienbüro VWL

- Zuständig für die Studienorganisation
- Beantwortung von Fragen und Unterstützung während des Studiums
- Sorgt für einen reibungslosen Studienablauf



Internetseite

- Auf unserer Internetseite stellen wir Ihnen alle relevanten Informationen für Ihr Studium zur Verfügung:

www.wiso.uni-hamburg.de/studienbuero-vwl



The screenshot shows the homepage of the Study Office for Business Administration (Studienbüro Volkswirtschaftslehre) at the University of Hamburg. The header includes the university logo and navigation links. The main content area features a large banner with the title 'Studienbüro Volkswirtschaftslehre' and a welcome message. Below the banner is a 'QUICKLINKS' section with links to terms and deadlines, library services, and campus center. The page is divided into three columns: a red 'Service-Point' section, a white 'Aktuelles' section with news articles, and a blue 'Prüfungsmanagement und Studienkoordination' section. The 'Service-Point' section lists opening hours and services. The 'Aktuelles' section contains three news items about seminars and application phases. The 'Prüfungsmanagement' section provides exam schedule information.

Service-Point
Öffnungszeiten:
Montag, Mittwoch bis Freitag
11:00 bis 13:00 Uhr
Dienstag
11:00 bis 15:00 Uhr
Erstberatung, Abholung und Ausgabe von Unterlagen

Aktuelles

4. SEPTEMBER 2023 | STUDIUM UND LEHRE
B.A. WKC: Informationen zur Seminaranmeldung zum „VWL Seminar zur Wirtschaftsentwicklung“ im WiSe 2023/24
Studierende, die das Modul „VWL Seminar zur Wirtschaftsentwicklung“ im Studiengang B.A. Wirtschaft und Kultur Chinas noch nicht abgeschlossen haben, beachten bitte folgende Besonderheiten für das Wintersemester 2023/24:
Das Modul wird nicht...

4. SEPTEMBER 2023 | STUDIUM UND LEHRE
B.A. WKC: Informationen zur Seminaranmeldung zum „Interdisziplinäres Seminar Wirtschaft und Kultur Chinas“ im WiSe 2023/24
Studierende, die das Modul „Interdisziplinäres Seminar Wirtschaft und Kultur Chinas“ im Studiengang B.A. Wirtschaft und Kultur Chinas noch nicht abgeschlossen haben, beachten bitte folgende Besonderheiten für das Wintersemester 2023/24:
Das...

4. SEPTEMBER 2023 | STUDIENBÜRO VWL
Start der Anmeldephase zum WiSe 2023/24
Die Anmeldung zu den Lehrveranstaltungen des Wintersemesters 2023/24 hat begonnen. Sie können sich bis Do. 21.09.2023, 13:00 Uhr zu Ihren Lehrveranstaltungen anmelden.
Die Termine der aller Anmeldephasen können Sie unserer Terminübersicht...
[weitere Meldungen](#)

Prüfungsmanagement und Studienkoordination
Spezialzeiten:
Dienstag, 13:00 bis 15:00 Uhr
Donnerstag, 11:00 bis 13:00 Uhr
Die Ticketvergabe für die Sprechstunde beginnt und endet jeweils 15 Minuten früher!

Navigationsleiste der Internetseite

AKTUELLES

STUDIENGÄNGE

SERVICE

FORMULARE

STICHWORTVERZEICHNIS

KONTAKT

- Aktuelle Informationen z. B. zu Anmeldephasen, Informationsveranstaltungen oder geänderten Öffnungszeiten
- Ergänzend verschickt das Studienbüro aktuelle Informationen zu studienorganisatorischen Themen als Systemnachricht in STiNE.

Navigationsleiste der Internetseite

AKTUELLES

STUDIENGÄNGE

SERVICE

FORMULARE

STICHWORTVERZEICHNIS

KONTAKT

- Alle Informationen zu den vom Fachbereich angebotenen Studiengängen wie Studiengangprofile, Studienaufbau und rechtliche Grundlagen sowie Ansprechpartner:innen
- Studiengangseite auch direkt zu erreichen über www.wiso.uni-hamburg.de/bsc-vwl.



Navigationsleiste der Internetseite

AKTUELLES

STUDIENGÄNGE

SERVICE

FORMULARE

STICHWORTVERZEICHNIS

KONTAKT

- **Service für Studierende:** Übersicht über die Serviceleistungen des Studienbüros, z. B. zu Anerkennungen, Krankmeldungen, Prüfungsanmeldungen
- **Termine und Fristen:** Terminübersicht für An- und Abmeldephase, Prüfungstermine und Bekanntgabefristen der Noten

Navigationsleiste der Internetseite

AKTUELLES

STUDIENGÄNGE

SERVICE

FORMULARE

STICHWORTVERZEICHNIS

KONTAKT

- Alle wichtigen Formulare und Merkblätter für die Studiengänge

Navigationsleiste der Internetseite

AKTUELLES

STUDIENGÄNGE

SERVICE

FORMULARE

STICHWORTVERZEICHNIS

KONTAKT

- Hier stehen Ihnen sortiert nach Schlagworten alle Informationen rund um das Studium zur Verfügung.
- Wenn Sie ein Schlagwort vermissen, teilen Sie uns das gerne mit.

Navigationsleiste der Internetseite

AKTUELLES

STUDIENGÄNGE

SERVICE

FORMULARE

STICHWORTVERZEICHNIS

KONTAKT



- Informationen zu Öffnungszeiten, Sprechstunden sowie den zuständigen Mitarbeiter:innen und ihren Aufgabenfeldern

Persönliche Beratung

- **Sie finden uns:**
Von-Melle-Park 5
Aufgang C
20146 Hamburg
- Es ist uns sehr wichtig, dass Sie uns kontaktieren, wenn sich im Studienverlauf Probleme abzeichnen.
- Wenn wir Probleme frühzeitig erkennen und darauf reagieren, ersparen Sie sich viele Sorgen und eine mögliche Studienzeiterlängerung.
- Gerne können Sie außerhalb der Sprechstunden bei uns anrufen.
- **Nehmen Sie unsere Unterstützung wahr!**



Im Studienbüro Volkswirtschaftslehre haben Sie drei Anlaufstellen:

01

Servicepoint

- Ist Ihre erste Anlaufstelle bei Fragen zu organisatorischen Abläufen, Fristen und Terminen.
- Während der Sprechzeiten: Weiterleitung an die zuständigen Mitarbeiter:innen.
- Öffnungszeiten:
Montag, Mittwoch bis Freitag: 11:00 bis 13:00 Uhr
Dienstag: 11:00 bis 15:00 Uhr
- Bitte beachten Sie, dass die Sprechstunden des Teams B.Sc. VWL hiervon abweichen.



02

Lehrveranstaltungs- und Prüfungsmanagement

- Zuständig für Ihr Studierendenkonto
- Ihre Ansprechperson
 - wenn Sie ein Transcript of Records benötigen
 - wenn Prüfungsleistungen oder Krankmeldungen nicht in STiNE erscheinen
 - wenn Sie Probleme bei der An- und Abmeldung von Lehrveranstaltungen, Modulen und Prüfungen haben
- Sprechstunde:
Dienstag: 13:00 bis 15:00 Uhr
Donnerstag: 11:00 bis 13:00 Uhr



03

Studienkoordination und Studienfachberatung

- Verantwortlich für die Koordination Ihres Studiums
- Ihre Ansprechpersonen für
 - die Studienberatung und Studienplanung
 - die Anerkennung von Studienleistungen anderer Hochschulen
 - Härtefallanträge und Nachteilsausgleiche
- Sprechstunde:
Dienstag: 13:00 bis 15:00 Uhr





Servicepoint

- Ist Ihre erste Anlaufstelle bei Fragen zu organisatorischen Abläufen, Fristen und Terminen.
- Während der Sprechzeiten: Weiterleitung an die zuständigen Mitarbeiter:innen.
- Öffnungszeiten:
Montag, Mittwoch bis Freitag: 11:00 bis 13:00 Uhr
Dienstag: 11:00 bis 15:00 Uhr
- Bitte beachten Sie, dass die Sprechstunden des Teams B.Sc. VWL hiervon abweichen.

Lehrveranstaltungs- und Prüfungsmanagement

02

- Zuständig für Ihr Studierendenkonto
- Ihre Ansprechperson
 - wenn Sie ein Transcript of Records benötigen
 - wenn Prüfungsleistungen oder Krankmeldungen nicht in STiNE erscheinen
 - wenn Sie Probleme bei der An- und Abmeldung von Lehrveranstaltungen, Modulen und Prüfungen haben
- Sprechstunde:
Dienstag: 13:00 bis 15:00 Uhr
Donnerstag: 11:00 bis 13:00 Uhr

03

Studienkoordination und Studienfachberatung

- Verantwortlich für die Koordination Ihres Studiums
- Ihre Ansprechpersonen für
 - die Studienberatung und Studienplanung
 - die Anerkennung von Studienleistungen anderer Hochschulen
 - Härtefallanträge und Nachteilsausgleiche
- Sprechstunde:
Dienstag: 13:00 bis 15:00 Uhr

Das Studienbüro Volkswirtschaftslehre



Prof. Dr. Elisabeth Allgoewer
Programmdirektorin und Prüfungsausschuss-
vorsitzende für den B.Sc. VWL
elisabeth.allgoewer@uni-hamburg.de

Carina Tanner
Studienkoordinatorin für den B.Sc. VWL (A-Z)
bsc-vwl.wiso@uni-hamburg.de

Pamela Quade
Lehrveranstaltungs- und Prüfungsmanagerin (A-M)
pamela.quade@uni-hamburg.de

Björn Pamperien
Lehrveranstaltungs- und Prüfungsmanager (N-Z)
bjoern.pamperien@uni-hamburg.de

Kommunikation mit dem Studienbüro

- Nutzen Sie Ihr studentisches E-Mail-Postfach (vorname.nachname@studium.uni-hamburg.de), um mit allen Mitarbeiter:innen der Universität zu kommunizieren.
- Bitte geben Sie bei Anfragen ans Studienbüro auch immer Ihre Matrikelnummer an.
- Überprüfen Sie regelmäßig Ihr studentisches E-Mail-Postfach und Ihre Systemnachrichten in STiNE.
- Sie können Systemnachrichten aus STiNE an Ihre studentische E-Mail-Adresse weiterleiten.
- Informationen und Anleitungen zur Nutzung des E-Mail-Postfachs hat das [Regionale Rechenzentrum](#) veröffentlicht.



Zuständigkeiten

Studienbüro

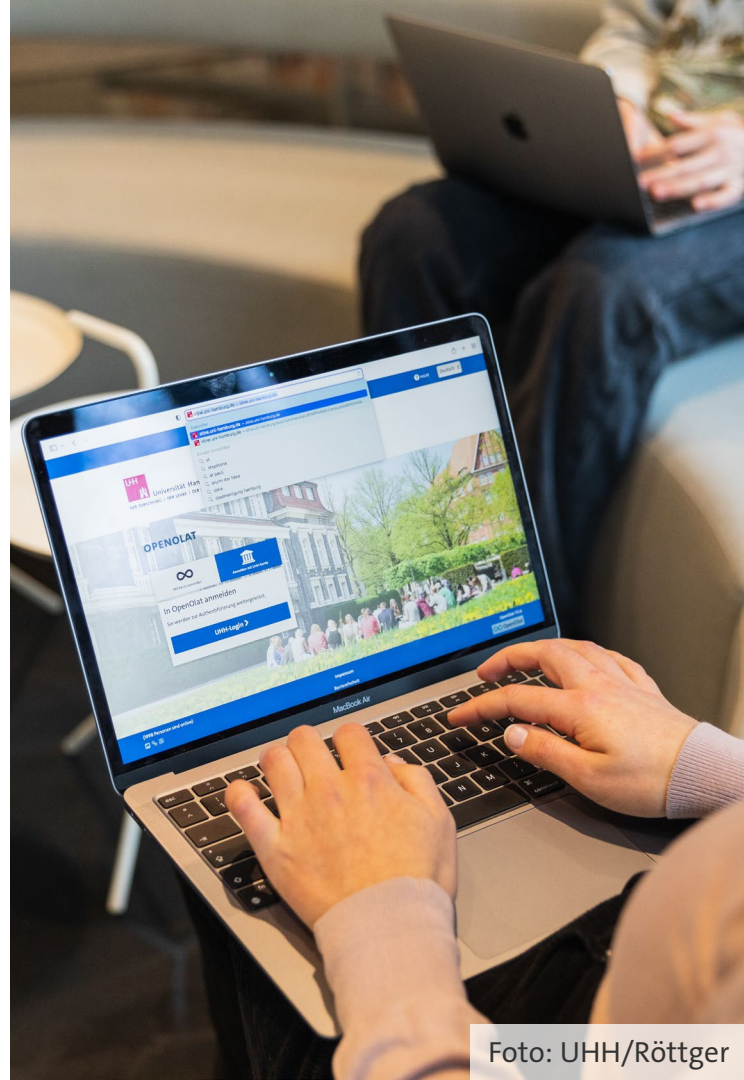
- Studiengangspezifische Beratung
- Leistungskonto, Transcript of Records
- Modul-/Prüfungsanmeldungen
- BAföG-Formular (nicht Beratung!)
- Bescheinigungen
- Abschlussdokumente

Campus-Center

- Zuständig für alle Studierende
- Ausstellung von Semesterunterlagen
- Adressänderungen
- Teilzeitstudium und Beurlaubung
- Immatrikulation und Exmatrikulation

2

Anmeldung zu Lehrveranstaltungen



Anmeldung zu Lehrveranstaltungen und Prüfungen

- Die Lehrveranstaltungs- und Prüfungsanmeldung über STiNE ist verpflichtend.
- An- und Abmeldungen sind nur innerhalb bestimmter **Fristen** möglich.
- Informationen zu den **An- und Abmeldephasen** finden Sie auf der Webseite des Studienbüros unter „[Service -> Termine und Fristen](#)“.

Terminübersicht

Bachelor- und Masterstudiengänge

Mo, 01.09.2025, 09:00 Uhr bis Do, 18.09.2025, 13:00 Uhr	1. Anmeldephase zu den Lehrveranstaltungen des 3. und 5. Fachsemesters (STiNE)
Mo, 29.09.2025, 09:00 Uhr bis Do, 02.10.2025, 13:00 Uhr	Nachmeldephase (STiNE)
Mo, 06.10.2025, 09:00 Uhr bis Do, 09.10.2025, 16:00 Uhr	1. Anmeldephase zu den Lehrveranstaltungen des 1. Fachsemesters (STiNE)
Mo, 13.10.2025, 09:00 Uhr bis Do, 23.10.2025, 13:00 Uhr	Ummelde- und Korrekturphase (Restplatzvergabe) zu den Lehrveranstaltungen (STiNE)
Mo, 13.10.2025	Beginn der Vorlesungszeit
Sa, 31.01.2026	letzter Vorlesungstag
Mo, 02.02.2026 bis Fr, 13.02.2026	Beginn der Klausuren, 1. Termin
Fr, 06.03.2026	Frist zur Bekanntgabe der Ergebnisse des 1. Klausurtermins
Mo, 16.03.2026 bis Fr, 27.03.2026	Beginn der Klausuren, 2. Termin
Fr, 24.04.2026	Frist zur Bekanntgabe der Ergebnisse des 2. Klausurtermins

- Die Terminübersicht wird jedes Semester veröffentlicht.
- Die An- und Abmeldefristen sind verbindlich.
- Bitte beachten Sie, dass die Fristen nur für Lehrveranstaltungen und Prüfungen des Fachbereichs VWL (LV-Nr.: 22-xx.xxx) gelten.

Hinweise zu den LV-Anmeldephasen

1. Anmeldephase

- Schwebende Anmeldung bis zum Ende der Anmeldephase
- Zeitpunkt der Anmeldung innerhalb der Anmeldephase hat keine Auswirkung auf die Platzvergabe

Nachmeldephase

- Restplatzvergabe
- Zuteilung nach dem „Windhundprinzip“

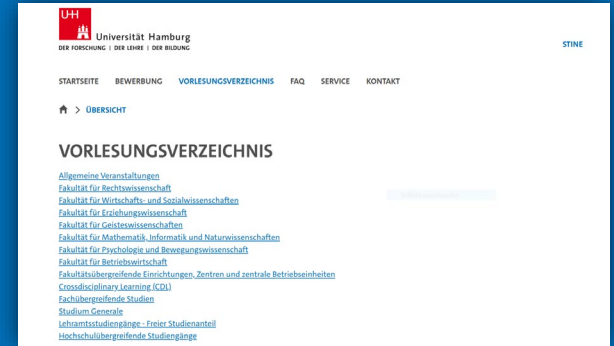
Ummelde- und Korrektur-Phase

- Restplatzvergabe
- Zuteilung nach dem „Windhundprinzip“

Es wird dringend empfohlen, die erste Anmeldephase zu nutzen.

Vorlesungsverzeichnis

- Veröffentlichung einen Monat vor der ersten Anmeldephase
 - für das Wintersemester zum 01. August
 - für das Sommersemester zum 01. Februar
- Veranstaltungen des B.Sc. VWL zu finden über:
 - Übersicht > Fakultät für Wirtschafts- und Sozialwissenschaften > Fachbereich VWL > A. Bachelorstudiengänge > I. Volkswirtschaftslehre (B.Sc.)



www.stine.uni-hamburg.de

Besonderheit Anmeldung des Ergänzungsfachs

- Module des Ergänzungsfachs können erst in STiNE angemeldet werden, wenn das Ergänzungsfach in STiNE ausgewählt wurde.
- Die Anmeldung des Ergänzungsfachs ist immer während der ersten LV-Anmeldephase des Sommersemesters möglich.
- Studiengangswechsler:innen, die das Ergänzungsfach bereits im Wintersemester belegen wollen, wenden sich bitte zur Freischaltung der Module des Ergänzungsfachs per E-Mail an das Lehrveranstaltungs- und Prüfungsmanagement.

3

Prüfungen



Prüfungsregelungen

- Für jede zu erbringende Prüfung (mit Ausnahme der Bachelorarbeit) haben Sie **drei Prüfungsversuche** .
- Jede Teilnahme an einer Prüfung setzt eine verbindliche **Anmeldung zur Prüfung in STiNE** voraus.
- Ohne Anmeldung in STiNE sind Sie nicht zur Prüfung zugelassen

WICHTIG: Bei Problemen mit der Prüfungsanmeldung in STiNE wenden Sie sich bitte innerhalb der vorgesehenen STiNE-Anmeldefristen im Studienbüro bei Ihrer zuständigen Prüfungsmanagerin bzw. Ihrem zuständigen Prüfungsmanager. Bitte lassen Sie diese Frist nicht ungenutzt verstreichen!

Prüfungsregelungen

- In den VWL-Vorlesungen stehen Ihnen pro Semester jeweils zwei Klausurtermine zur Verfügung:
 - einer im Anschluss an die Vorlesungszeit und
 - ein zweiter am Ende der vorlesungsfreien Zeit

Es wird dringend empfohlen, die ersten Klausurtermine wahrzunehmen, da Sie sonst die Klausur erst ein Jahr später wiederholen können. Wechselt der bzw. die Lehrende, müssen Sie die Veranstaltung erneut besuchen und möglicherweise neue Studienleistungen erbringen.

Prüfungsregelungen

- In den Veranstaltungen aus der Sozialökonomie in den **BWL-Ergänzungsfächern** steht Ihnen nur ein Prüfungstermin im Anschluss an die Vorlesungszeit zur Verfügung (Ausnahme: Grundkurs Betriebswirtschaft und Buchführung).
- Dafür werden die Veranstaltungen jedes Semester angeboten.
- Bitte beachten Sie auch dies bei Ihrer Prüfungsplanung.

An- und Abmeldungen von Prüfungen

- Klausuren, mündliche Prüfung, Take-Home Exam:
 - Die An-/Ab- und Ummeldung von Prüfungsterminen erfolgt über STiNE .
 - Sie ist für Veranstaltungen der WiSo-Fakultät (LV-Nr.: 2x-xx.xxx) bis 72 Stunden vor dem jeweiligen Prüfungstermin über STiNE möglich.
- Prüfungen in Seminaren:
 - Abmeldung vom Seminar inkl. Prüfung ist bis Ende der Ummelde- und Korrekturphase möglich.
- Eine nachträgliche An- bzw. Abmeldung ist nicht möglich.

An- und Abmeldungen von Prüfungen

- Bitte melden Sie sich unbedingt von Prüfungsterminen ab, an denen Sie nicht teilnehmen möchten.
- **Nicht wahrgenommene Prüfungsversuche, für die Sie in STiNE angemeldet sind, zählen als Prüfungsversuch!**
- Dies ist unabhängig davon, ob Sie daran teilgenommen haben oder nicht.
- Sollten Sie die Klausur zum ersten Prüfungstermin wählen, aber nicht bestehen, müssen Sie sich zum zweiten Termin erneut über STiNE anmelden.

Krankmeldungen

- Studierende, die aus gesundheitlichen Gründen einen Prüfungstermin versäumen bzw. von einer Prüfung zurücktreten, haben dem zuständigen Prüfungsausschuss die Prüfungsunfähigkeit glaubhaft zu machen.
- Studierende des B.Sc. VWL benötigen in diesem Fall eine einfache Arbeitsunfähigkeitsbescheinigung.

Krankmeldungen

- Krankmeldungen (Arbeitsunfähigkeitsbescheinigung und ausgefülltes Formular für den Nachweis der Prüfungsunfähigkeit) müssen spätestens 7 Tage nach Ausstellung per E-Mail im Studienbüro beim Lehrveranstaltungs- und Prüfungsmanagement eingegangen sein.
- Das Formular für den Nachweis der Prüfungsunfähigkeit erhalten Sie auf der Website des Studienbüros unter „[Service für Studierende](#)“.

4

Nachteilsausgleich



Informationen zum Nachteilsausgleich

Nachteilsausgleich...

- ...richtet sich an Studierende mit Beeinträchtigungen (z.B. psychische Erkrankungen, Beeinträchtigungen des Bewegens, Hören, Sehens oder Sprechens).
- ...soll mit Maßnahmen Beeinträchtigungen der Prüfungsfähigkeit ausgleichen.

Antrag auf Nachteilsausgleich

- Information und Beratung zu möglichen nachteilsausgleichenden Maßnahmen erfolgt durch die [Koordinatorin für die Belange von Studierenden mit Beeinträchtigungen](#), Dr. Maike Gattermann-Kasper und ihrem Team.
- Besteht Anspruch auf Nachteilsausgleich erhalten Sie von Frau Dr. Gattermann-Kasper eine Bescheinigung, in der nachteilsausgleichende Maßnahmen empfohlen werden.

Antrag auf Nachteilsausgleich

- Mit der Empfehlung über den Nachteilsausgleich können Sie den Nachteilsausgleich im Studienbüro über die Studienkoordination beantragen.
- Dieser muss vom Prüfungsausschussvorsitzenden des B.Sc. VWL genehmigt werden.
- Der Antrag auf Nachteilsausgleich inkl. Empfehlung muss rechtzeitig vor den Prüfungen per E-Mail im Studienbüro eingereicht werden: 15. Mai (Sommersemester) oder 15. Dezember (Wintersemester)

5

Weitere Beratungs- und Unterstützungsangebote



Beratungs- und Unterstützungsangebote der UHH

- [Zentrale Studienberatung](#): Beratungsangebote zur Studienorientierung
- [Psychologische Beratung](#): Unterstützung bei Lern-, Prüfungsängsten, persönlichen Sorgen
- [Workshops und Coachings](#): Themen wie Stressmanagement, Prüfungsangst, Lernen
- [HOPES](#): Unterstützung für Studierende nach psychischer Krise
- [Büro für Studierende mit Beeinträchtigungen](#): Unterstützung in allen beeinträchtigungsspezifischen Belangen rund um Studienvorbereitung, Bewerbung und Studium.

Beratungs- und Unterstützungsangebote der UHH

- [Weitere Beratungsangebote](#): zielgruppenspezifische Angebote für z.B. internationale Studierende oder Studierende mit Kind sowie themenspezifische Angebote zu Weiterbildung, Berufsorientierung u.ä.
- [„Hallo Erstis“](#): Zentrale Begrüßungsfeier im Audimax und auf dem Campus Von-Melle-Park am 10.10.2025

Vielen Dank für Ihre Aufmerksamkeit

Ihre Fragen?

