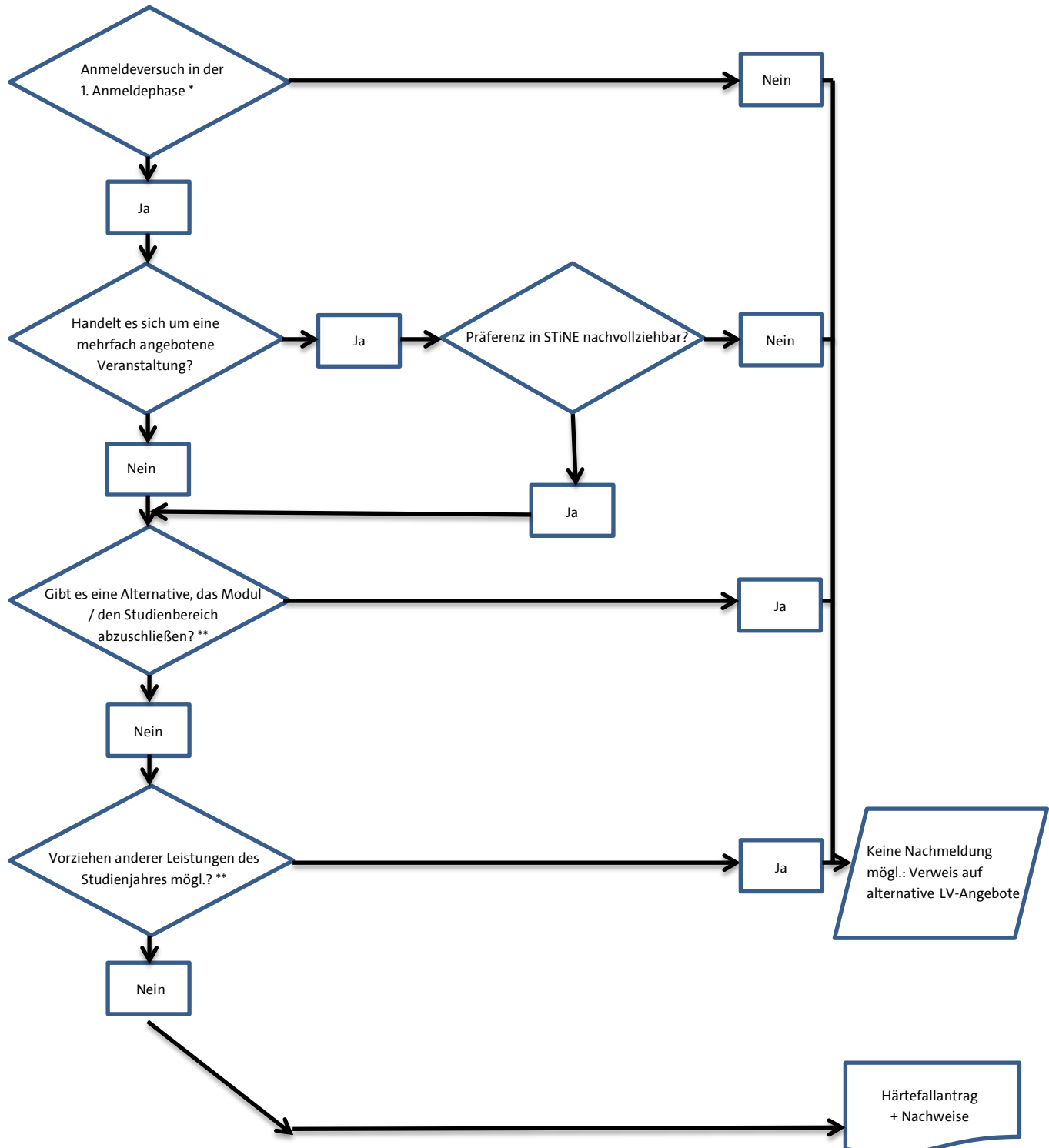


Sie sind mit der Platzvergabe in teilnehmerbeschränkten Veranstaltungen nicht zufrieden. Wann lohnt sich ein Härtefallantrag?

Zeitpunkt: Anfang der zweiten Vorlesungswoche werden die Teilnehmerbeschränkungen nach Rückmeldung der Lehrenden teilweise noch angehoben. Erst danach ist ein Antrag sinnvoll.

Inhaltlich: Folgen Sie hierzu dem unten aufgeführten Flussdiagramm und berücksichtigen Sie, dass jede der u.g. Fragestellungen nachweisbar beantwortet werden muss.

Form: Verwenden Sie das Formular, das am Service Point ausgegeben wird!



Erläuterungen:

*Sofern keine Anmeldung in der ersten Anmeldephase erfolgt ist, muss unverzüglich nachgewiesen werden, dass die Verhinderung über den gesamten Zeitraum der Anmeldephase erstreckte und nicht selbst verschuldet war.

** Die Unmöglichkeit kann bspw. aus einer chronischen Erkrankung, der Therapie einer langwierigen Erkrankung, der notwendigen Betreuung von Angehörigen oder Berufstätigkeit, die bereits zu einem Teilzeitstudium geführt hat, resultieren. Für alle Härtefallgründe sind Nachweise zu erbringen.