



Universität Hamburg
DER FORSCHUNG | DER LEHRE | DER BILDUNG

B.A. /M.A. Soziologie

Auslandsstudium 2024 - 2025

International Office

Fakultät für Wirtschafts- und
Sozialwissenschaften

23.11.2023

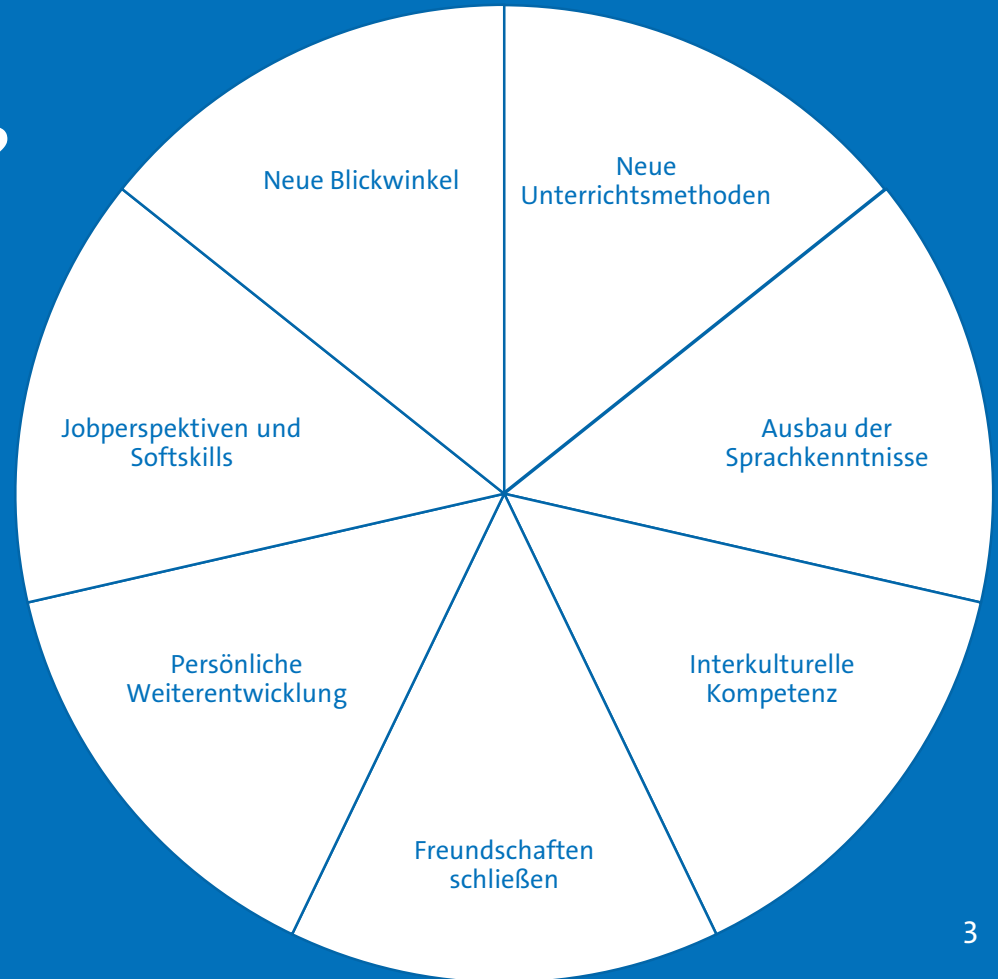


Foto: UHH/WISO - International Office

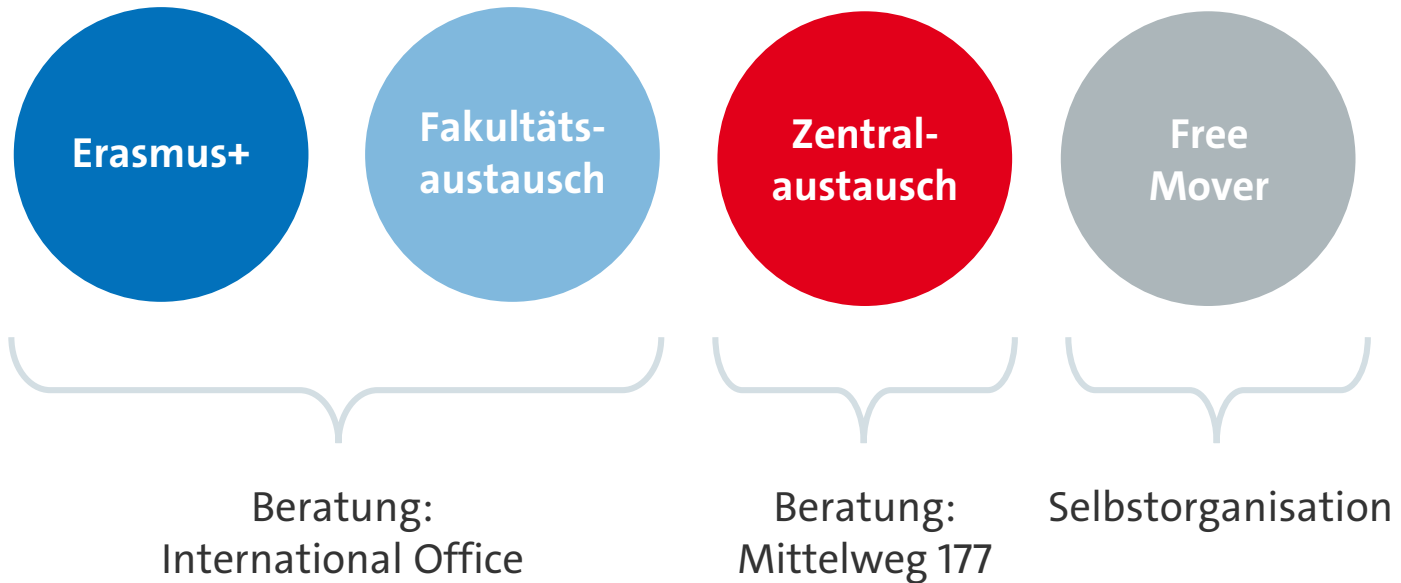
Agenda

- 1 Erasmus+
- 2 Bilateral Austausch
- 3 Zentralexaustausch
- 4 Free Mover
- 5 Finanzierungsmöglichkeiten
- 6 Unser Buddy Programm

Warum sollten Sie ein Auslandsstudium machen?



Möglichkeiten eines Auslandsaufenthaltes



1

Erasmus+ Fakultätsaustausch



Erasmus+

„European Region Action Scheme for the Mobility of University Students“
(Aktionsprogramm der Europäischen Region für die Mobilität von Hochschulstudierenden)



- 2 bis 4 Plätze pro Jahr / Partnerhochschule
- 2 bis 8 Monate an einer Partnerhochschule
- Anrechnung der Studienleistungen
- Keine Studiengebühren (*Semesterbeitrag – möglich)
- Erasmus+ Stipendium von ca. 600/540/490 EUR je Monat
 - Abhängig vom Zielland
- Unterstützung durch unser International Office, Studienbüro und die Gasthochschule



Erasmus+

Auslandsstudienmöglichkeiten für Soziologie

Liste der aktuellen
Partneruniversitäten:

[Erasmus-Kooperationen SoWi :](#)
[International Office : Universität](#)
[Hamburg \(uni-hamburg.de\)](#)



Fakultätsaustausch

- Austausch über Europa hinaus
- Gleiche Bewerbungsbedingungen wie Erasmus+
- Ausnahme:
kein Erasmus+ Stipendium
 - Aber Förderung z.B. durch Hamburglobal
- [Fakultätsaustausch WiSo : International Office :
Universität Hamburg \(uni-hamburg.de\)](https://www.uni-hamburg.de)



Bewerbung

Erasmus+ und Fakultätsaustausch

- Wer?** Studierende:r der BWL-Fakultät und der WISO-Fakultät
- Wann?** 01.12. bis 31.01. (für das gesamte darauffolgende akademische Jahr)
Vollständige Bewerbung
- Wie?**
1. Persönliche Beratung durch das International Office (**Pflicht**)
 2. Info-Materialien sowie Videos
 3. Online Bewerbung

! Wichtig: Leitfaden zum Bewerbungsverfahren aufmerksam lesen

<https://www.wiso.uni-hamburg.de/internationales/international-office/auslandsstudium/rund-ums-auslandsstudium/bewerbungsverfahren.html>

Online Bewerbung
Auswahl aus fünf (!)
interessanten Universitäten

Lebenslauf

**Motivations-
schreiben**
(1. Wunsch, DE)

**Sprach-
nachweis(e)**
(nicht älter als
2 Jahre, i.d.R.
Niveau B2)

**Vorläufige
Kurswahl**
(1. Wunsch)
mind. 30 ECTS

**Immatrikulations-
bescheinigung**
(aktuelles Semester)

STiNE-Übersicht
(Bachelor
Studierende) mind.
60 ECTS

Bachelor – Note
(Master
Studierende)

Bewerbung
Unterlagen

Sprachvoraussetzungen

- B2 in der Unterrichtssprache (CEFR)
 - Zertifikat vom Sprachenzentrum
 - u.U. besondere Voraussetzung!
 - Siehe Homepage / Liste
 - Nicht älter als 2 Jahre zum Zeitpunkt der Abreise (01.10. WiSe / 01.02. SoSe)

Auswahlkriterien



FAQ

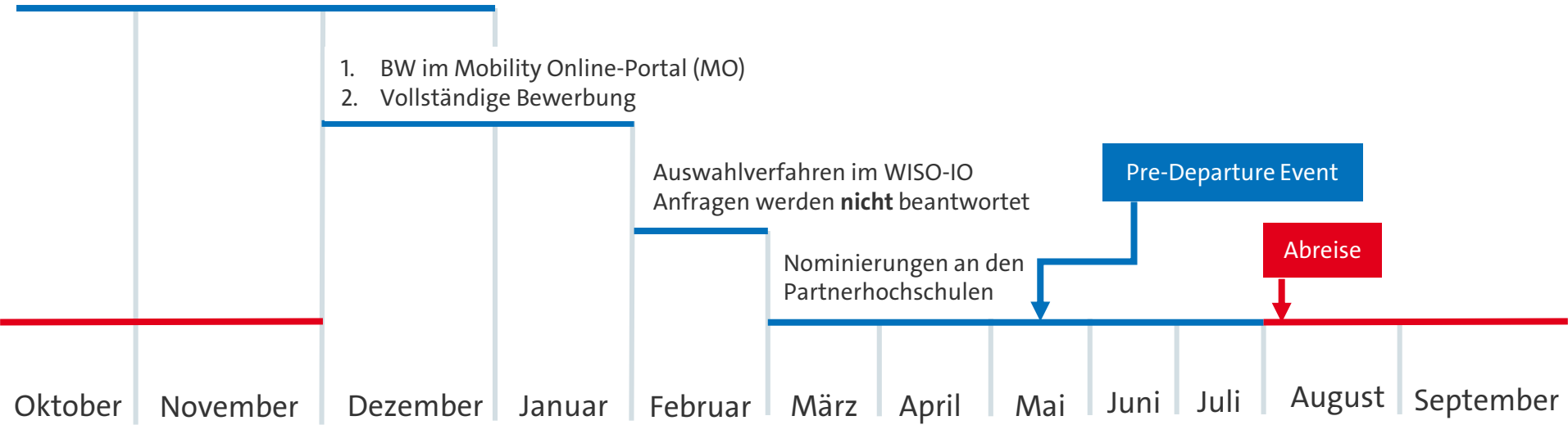
- Kann ich den Platz, den ich bekommen habe, gegen einen anderen Platz tauschen?
- Ich habe eine Absage bekommen. Kann ich trotzdem noch ins Ausland?
- Ich habe eine Absage bekommen, weiß aber, dass inzwischen einige Plätze wieder frei geworden sind. Kann ich einen von diesen Plätzen bekommen?

<https://www.wiso.uni-hamburg.de/internationales/international-office/auslandsstudium/rund-ums-auslandsstudium/faq-bewerbungsverfahren.html>



Verlauf

1. Pflicht-Beratungsgespräch im WISO-IO
2. Recherche zu Partneruniversitäten
3. Vorbereitung der Bewerbung



- Rückmeldung zur Platzvergabe (E-Mail)
- Verbindliche Annahme bzw. Ablehnung des Platzes (in MO) innerhalb von ca. fünf Tagen

Kontakt



International Office
Universität Hamburg
Fakultät der Wirtschafts- und Sozialwissenschaften
Fakultät der Betriebswirtschaft

Von-Melle-Park 5
Raum 1069, Aufgang C, 1. Stock rechts
20146 Hamburg

+49 40 42838-3669
out.wiso@uni-hamburg.de

Sprechzeiten:
Di, Mi, Do 10-12 Uhr

<https://www.wiso.uni-hamburg.de/internationales/international-office/auslandsstudium/rund-ums-auslandsstudium/beratung.html>



2

Zentralaustausch



Was ist der Zentralaustausch?

- Für alle UHH-Studierenden
- Keine Studiengebühren
- Vergleichbare Leistungen werden angerechnet
- Sprachliche Anforderungen abhängig von der Zieluni
- Bewerbungsfristen:
 - Nördliche Hemisphäre: 30. November
 - Südliche Hemisphäre: 31. Mai



Weltweit!

Zuständigkeiten

E-Mail: zentralaustausch@uni-hamburg.de

Website: <https://www.uni-hamburg.de/internationales/studieren-im-ausland/programme/zentralaustausch.html>

Benjamin Lißner

Koordination Zentraalaustausch - Programm
(Afrika, Europa, Japan, Ozeanien und
Südamerika)

Telefon: +49 40 42838 8745

Sprechzeiten:

Mo.: 7:00 – 15:30, Di.: 12:30 – 16:00

Do.: 7:00 – 15:30

Sven Rehder

Koordination Zentraalaustausch - Programm
(Asien und Nordamerika)

Telefon: +49 40 42838 8750

Sprechzeiten:

Di. & Do.: 9:00 – 15:00

Fr.: 9:00 – 14:00

3

Free Mover



Free Mover

- Freie Wahl der Zieluniversität
- Vergleichbare Leistungen können angerechnet werden
- Studiengebühren der Zieluni!
- Selbstorganisation
- Freemover dürfen sich auf Hamburgglobal bewerben, wenn der Studienaufenthalt (1 - 5 Monate) außerhalb Europas bzw. des Erasmus+-Raums und der Schweiz stattfindet.

Tipp: Kontaktieren Sie das IO oder das relevante Programm **an der Zieluni**



Free Mover

Kostenlose Beratung und Service z.B. durch folgende Institutionen:

GO stralia!
merica!



Infovortrag via Zoom:
Donnerstag, 30.11. um 16 Uhr

Live Q&A auf Instagram:
Montag, 13.11. Um 16 Uhr

Anmeldung unter:
gostralia-gomericade.de/termine

iec International Education
for Global Minds

Weltweit Studieren:
Info-Webinar für Studierende der
Uni Hamburg mit IEC und der
University of California Berkeley

Mi, 29.11.2023
18.00 - 19.00 Uhr



Jetzt registrieren!

4

Finanzierung



Beratung zu Hamburgglobal:

Sophie Raatz

Tel.: +49 40 42838-3306

hamburgglobal.pv@uni-hamburg.de

Website: <https://www.uni-hamburg.de/internationales/studieren-im-ausland/programme/hamburgglobal.html>

Ort: Mittelweg 177, 20148 Hamburg, Raum S1015

Dienstag 12.00 – 13.00 Uhr

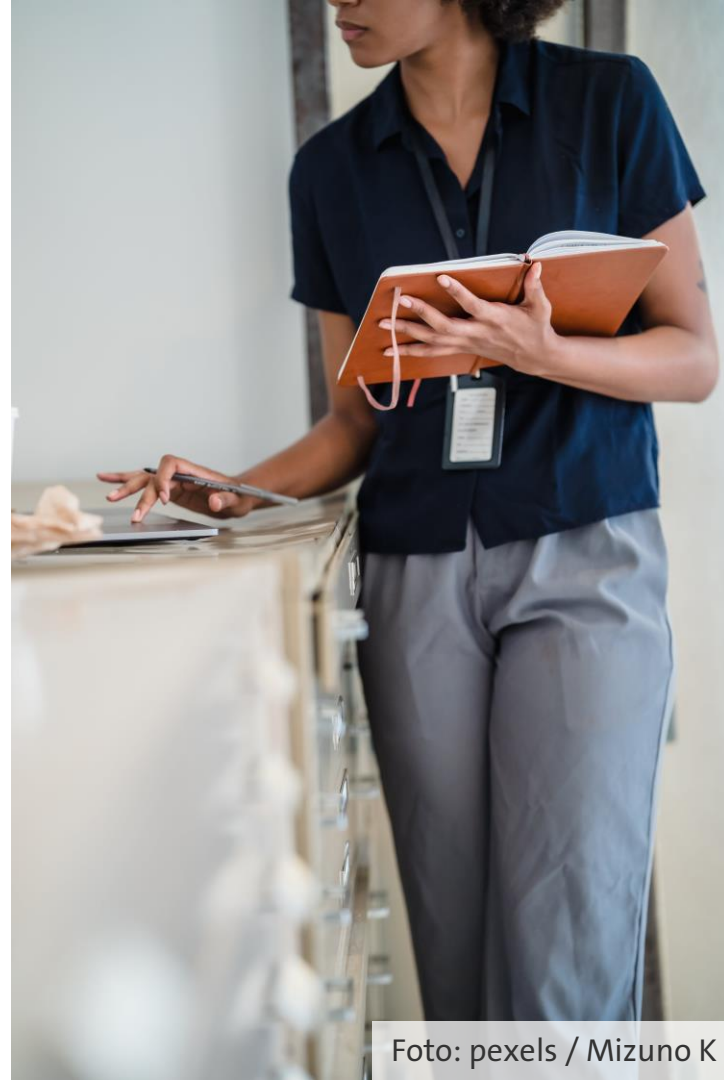
Donnerstag 14.00 – 15.00 Uhr

- UHH: Hamburgglobal
- AuslandsBAFöG (kompatibel mit Erasmus+)
- Bildungskredit
- Mehr Informationen: <https://www.wiso.uni-hamburg.de/internationales/international-office.html>

Finanzierungsmöglichkeiten

5

Praktikum



Erasmus Praktikum

Helena Scharffenberg

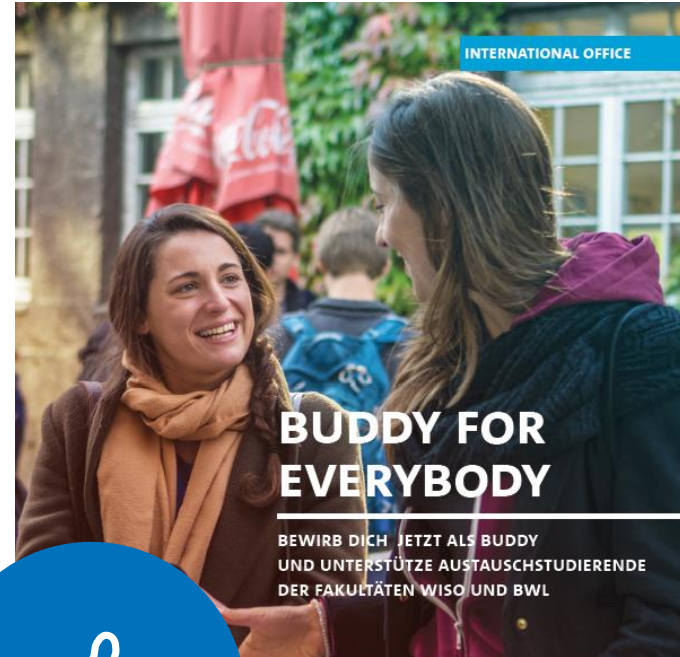
Alle Anfragen an
erasmus.praktikum@uni-hamburg.de

Werde Teil des Buddy-Programms!

Als Ansprechpartner:in für eine:n
Gaststudierende:n können Sie:

- Ihre Sprachkenntnisse verbessern
- Menschen aus der ganzen Welt treffen
- An allen gemeinsamen Events teilnehmen
- Das Buddy-Engagement als Baustein für das **CIC-Zertifikat** einbringen

<https://www.wiso.uni-hamburg.de/internationales/international-office/buddy-programm/fuer-hamburger-studierende.html>



Vielen Dank für Ihre Aufmerksamkeit!
Bis bald in unserer Sprechstunde

Ihr International Office Team
WISO und BWL