



Universität Hamburg  
DER FORSCHUNG | DER LEHRE | DER BILDUNG

# B.Sc. / M.Sc. BWL

## Auslandsstudium 2024 - 2025

**International Office**

Fakultät für Wirtschafts- und  
Sozialwissenschaften

23.11.2023

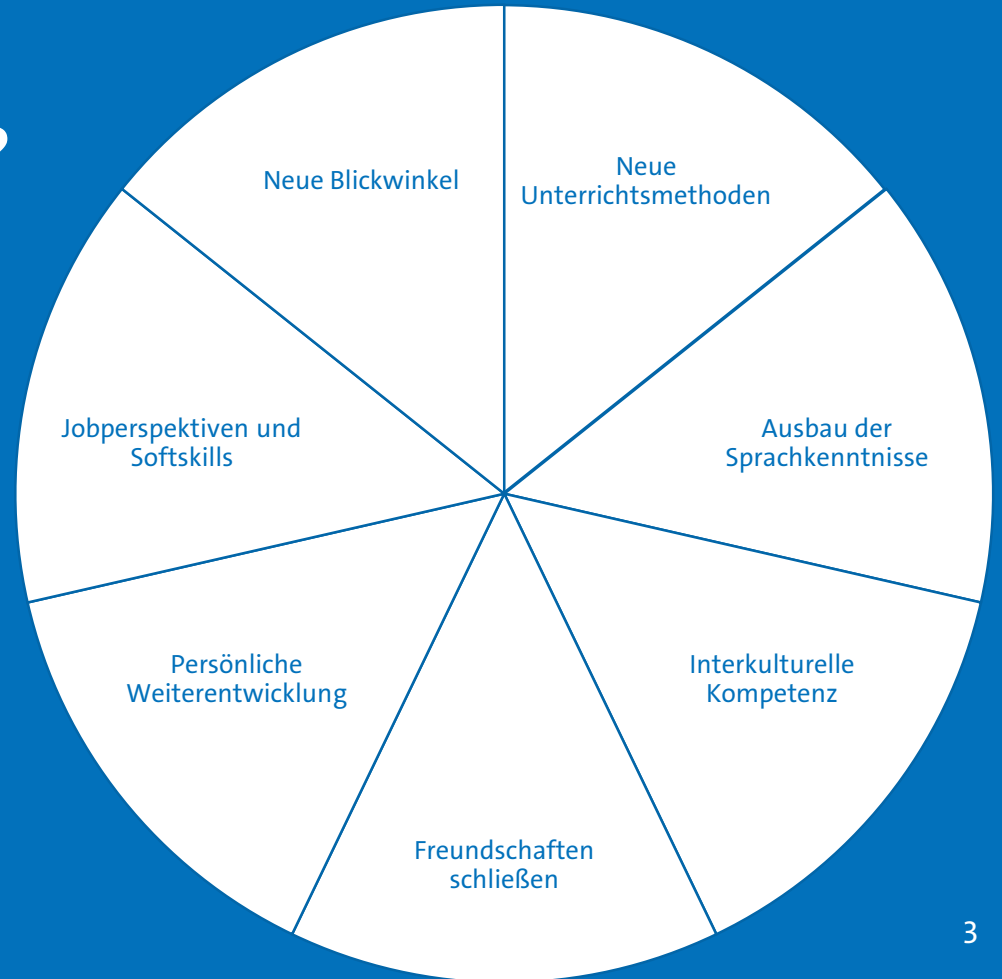


Foto: UHH/WISO - International Office

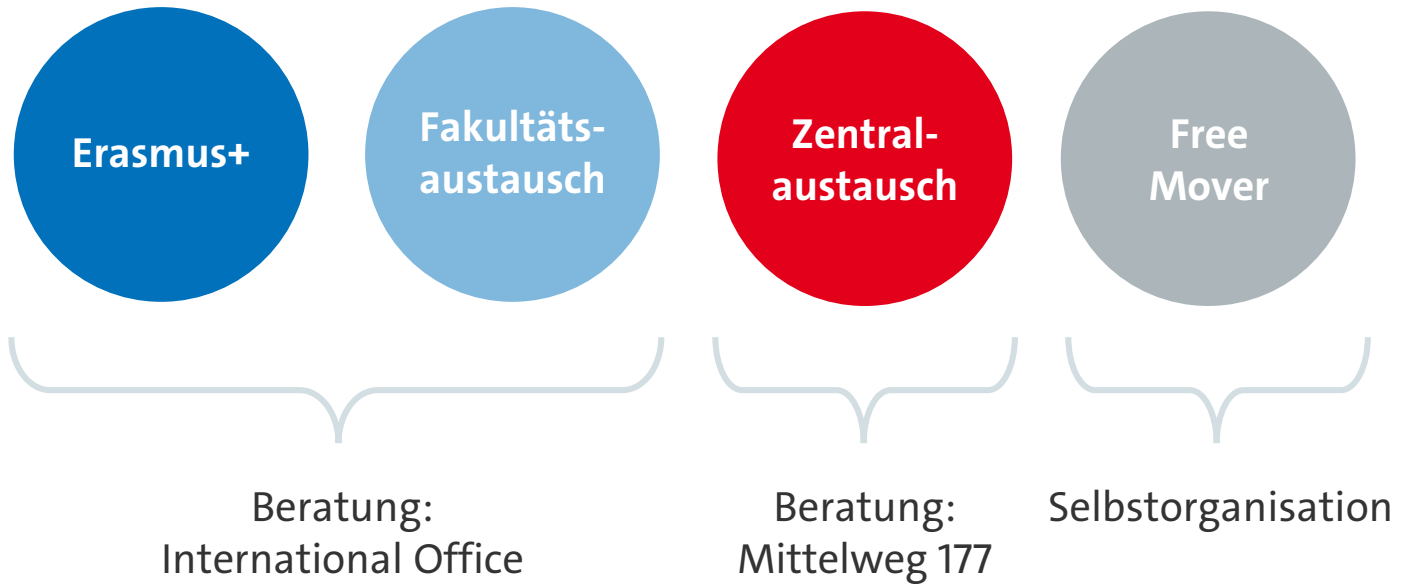
# Agenda

- 1 Erasmus+
- 2 Bilateral Austausch
- 3 Zentralaustausch
- 4 Free Mover
- 5 Finanzierungsmöglichkeiten
- 6 Unser Buddy Programm

# Warum sollten Sie ein Auslandsstudium machen?



# Möglichkeiten eines Auslandsaufenthaltes



# 1

## Erasmus+ Fakultätsaustausch



# Erasmus+

„European Region Action Scheme for the Mobility of University Students“  
(Aktionsprogramm der Europäischen Region für die Mobilität von Hochschulstudierenden)



- 2 bis 4 Plätze pro Jahr / Partnerhochschule
- 2 bis 8 Monate an einer Partnerhochschule
- Anrechnung der Studienleistungen
- Keine Studiengebühren (\*Semesterbeitrag – möglich)
- Erasmus+ Stipendium von ca. 600/540/490 EUR je Monat
  - Abhängig vom Zielland
- Unterstützung durch unser International Office, Studienbüro und die Gasthochschule



# Erasmus+

Auslandsstudienmöglichkeiten für Betriebswirtschaftslehre

Liste der aktuellen  
Partneruniversitäten:

[Erasmus-Kooperationen BWL :](#)  
[International Office : Universität](#)  
[Hamburg \(uni-hamburg.de\)](#)



# Fakultätsaustausch

- Austausch über Europa hinaus
- Gleiche Bewerbungsbedingungen wie Erasmus+
- Ausnahme:  
kein Erasmus+ Stipendium
  - Aber Förderung z.B. durch Hamburg|lobal
- Fakultätsaustausch BWL : International Office :  
Universität Hamburg (uni-hamburg.de)





# Doppelabschluss Kyoto

- Master-Studierende
- Bewerbung: im 2. Semester
- Zwei international anerkannte Abschlüsse in drei Jahren
- Info-Veranstaltung Juni 2024



# Bewerbung

Erasmus+ und Fakultätsaustausch

- Wer?** Studierende:r der BWL-Fakultät und der WISO-Fakultät
- Wann?** 01.12. bis 31.01. (für das gesamte darauffolgende akademische Jahr)  
Vollständige Bewerbung
- Wie?**
1. Persönliche Beratung durch das International Office (**Pflicht**)
  2. Info-Materialien sowie Videos
  3. Online Bewerbung

! Wichtig: Leitfaden zum Bewerbungsverfahren aufmerksam lesen

<https://www.wiso.uni-hamburg.de/internationales/international-office/auslandsstudium/rund-ums-auslandsstudium/bewerbungsverfahren.html>

**Online Bewerbung**  
Auswahl aus fünf (!)  
interessanten Universitäten

**Lebenslauf**

**Motivations-  
schreiben**  
(1. Wunsch, DE)

**Sprach-  
nachweis(e)**  
(nicht älter als  
2 Jahre, i.d.R.  
Niveau B2)

**Vorläufige  
Kurswahl**  
(1. Wunsch)  
mind. 30 ECTS

**Immatrikulations-  
bescheinigung**  
(aktuelles Semester)

**STiNE-Übersicht**  
(Bachelor  
Studierende) mind.  
60 ECTS

**Bachelor – Note**  
(Master  
Studierende)

**Bewerbung**  
Unterlagen

# Sprachvoraussetzungen

- B2 in der Unterrichtssprache (CEFR)
  - Zertifikat vom Sprachenzentrum
  - u.U. besondere Voraussetzung!
    - Siehe Homepage / Liste
  - Nicht älter als 2 Jahre zum Zeitpunkt der Abreise  
(01.10. WiSe / 01.02. SoSe)

## Auswahlkriterien



# FAQ

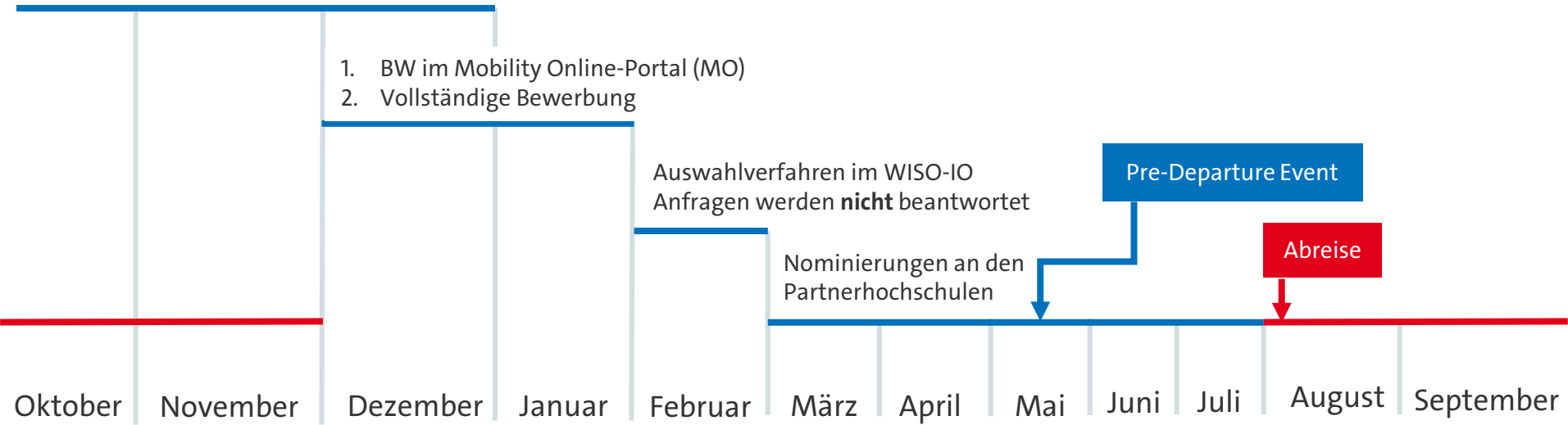
- Kann ich den Platz, den ich bekommen habe, gegen einen anderen Platz tauschen?
- Ich habe eine Absage bekommen. Kann ich trotzdem noch ins Ausland?
- Ich habe eine Absage bekommen, weiß aber, dass inzwischen einige Plätze wieder frei geworden sind. Kann ich einen von diesen Plätzen bekommen?

<https://www.wiso.uni-hamburg.de/internationales/international-office/auslandsstudium/rund-ums-auslandsstudium/faq-bewerbungsverfahren.html>



# Verlauf

1. Pflicht-Beratungsgespräch im WISO-IO
2. Recherche zu Partneruniversitäten
3. Vorbereitung der Bewerbung



- Rückmeldung zur Platzvergabe (E-Mail)
- Verbindliche Annahme bzw. Ablehnung des Platzes (in MO) innerhalb von ca. fünf Tagen

# Kontakt



**International Office**  
Universität Hamburg  
Fakultät der Wirtschafts- und Sozialwissenschaften  
Fakultät der Betriebswirtschaft

Von-Melle-Park 5  
Raum 1069, Aufgang C, 1. Stock rechts  
20146 Hamburg

+49 40 42838-3669  
[out.wiso@uni-hamburg.de](mailto:out.wiso@uni-hamburg.de)

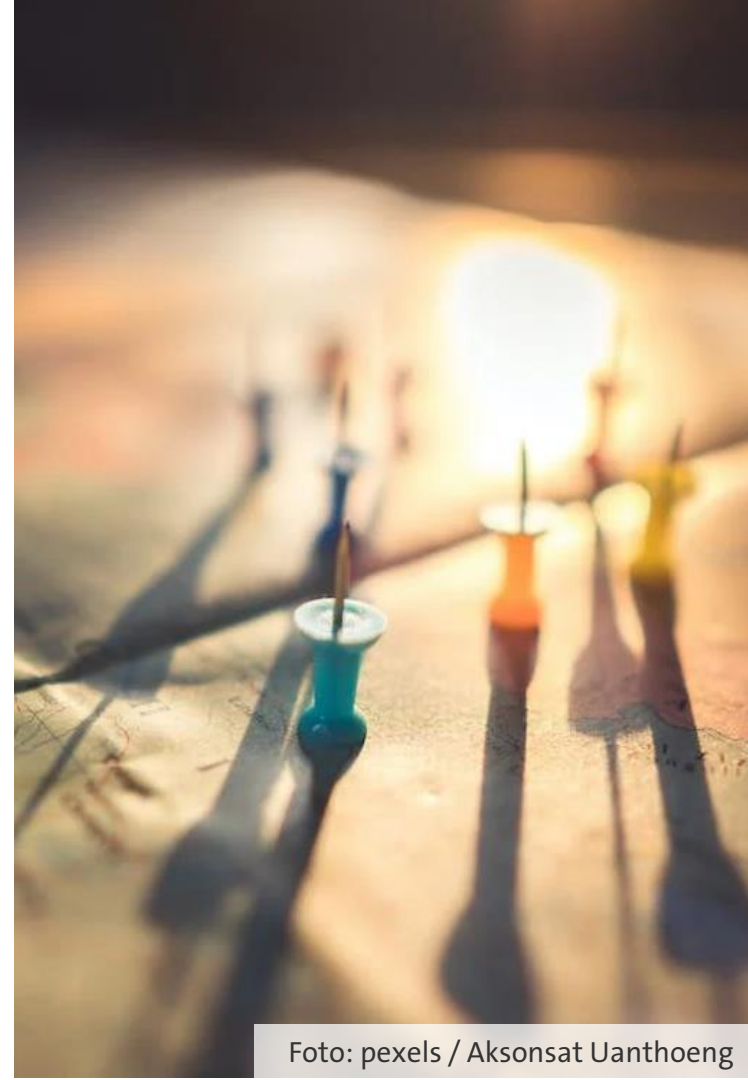
Sprechzeiten:  
Di, Mi, Do 10-12 Uhr

<https://www.wiso.uni-hamburg.de/internationales/international-office/auslandsstudium/rund-ums-auslandsstudium/beratung.html>



# 2

## Zentralaustausch





# Was ist der Zentralaustausch?

- Für alle UHH-Studierenden
- Keine Studiengebühren
- Vergleichbare Leistungen werden angerechnet
- Sprachliche Anforderungen abhängig von der Zieluni
- Bewerbungsfristen:
  - Nördliche Hemisphäre: 30. November
  - Südliche Hemisphäre: 31. Mai



**Weltweit!**

# Zuständigkeiten

E-Mail: [zentralaustausch@uni-hamburg.de](mailto:zentralaustausch@uni-hamburg.de)

Website: <https://www.uni-hamburg.de/internationales/studieren-im-ausland/programme/zentralaustausch.html>

## Benjamin Lißner

Koordination Zentralexaustausch - Programm  
(Afrika, Europa, Japan, Ozeanien und  
Südamerika)

Telefon: +49 40 42838 8745

Sprechzeiten:

Mo.: 7:00 – 15:30, Di.: 12:30 – 16:00

Do.: 7:00 – 15:30

## Sven Rehder

Koordination Zentralexaustausch - Programm  
(Asien und Nordamerika)

Telefon: +49 40 42838 8750

Sprechzeiten:

Di. & Do.: 9:00 – 15:00

Fr.: 9:00 – 14:00

# 3

## Free Mover



# Free Mover

- Freie Wahl der Zieluniversität
- Vergleichbare Leistungen können angerechnet werden
- Studiengebühren der Zieluni!
- Selbstorganisation
- Freemover dürfen sich auf Hamburgglobal bewerben, wenn der Studienaufenthalt (1 - 5 Monate) außerhalb Europas bzw. des Erasmus+-Raums und der Schweiz stattfindet.

**Tipp:** Kontaktieren Sie das IO oder das relevante Programm **an der Zieluni**



# Free Mover

Kostenlose Beratung und Service z.B. durch folgende Institutionen:

**GO** stralia!  
merica!



**Infovortrag via Zoom:**  
Donnerstag, 30.11. um 16 Uhr

**Live Q&A auf Instagram:**  
Montag, 13.11. Um 16 Uhr

Anmeldung unter:  
[gostralia-gomericade.de/termine](https://gostralia-gomericade.de/termine)

**iec** International Education  
for Global Minds

**Weltweit Studieren:**  
Info-Webinar für Studierende der  
Uni Hamburg mit IEC und der  
University of California Berkeley

**Mi, 29.11.2023**  
**18.00 - 19.00 Uhr**



**Jetzt registrieren!**

# 4

## Finanzierung



## Beratung zu Hamburglobal:

**Sophie Raatz**

Tel.: +49 40 42838-3306

[hamburglobal.pv@uni-hamburg.de](mailto:hamburglobal.pv@uni-hamburg.de)

**Website:** <https://www.uni-hamburg.de/internationales/studieren-im-ausland/programme/hamburglobal.html>

**Ort:** Mittelweg 177, 20148 Hamburg, Raum S1015

Dienstag 12.00 – 13.00 Uhr

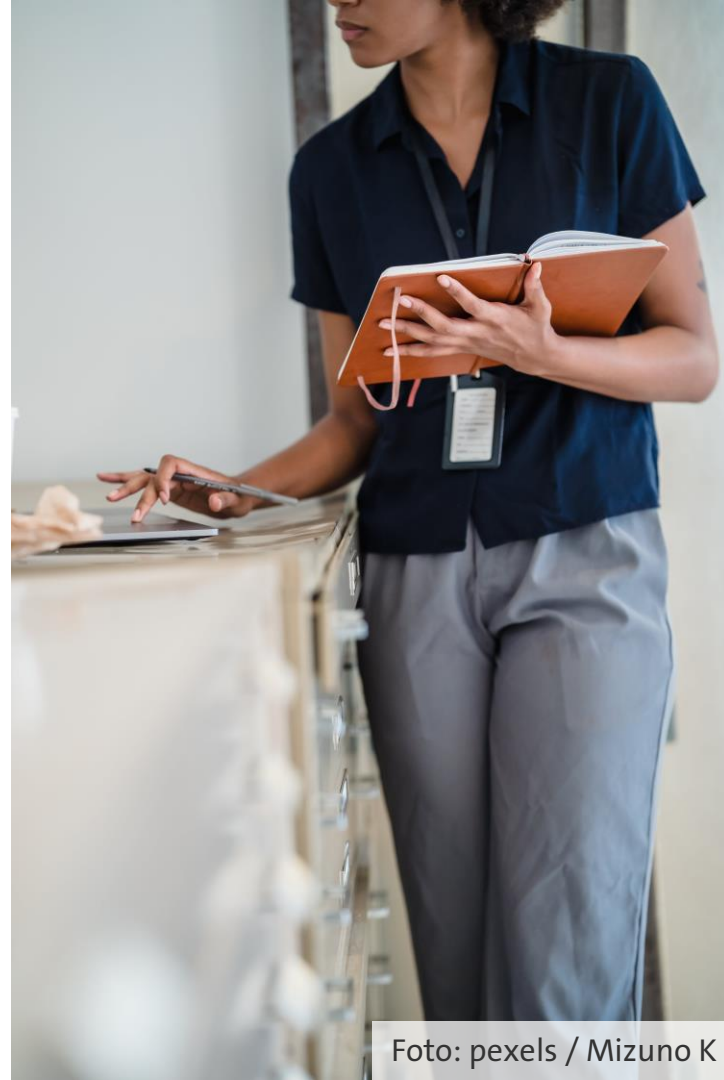
Donnerstag 14.00 – 15.00 Uhr

- UHH: Hamburglobal
- AuslandsBAFöG (kompatibel mit Erasmus+)
- Bildungskredit
- Mehr Informationen: <https://www.wiso.uni-hamburg.de/internationales/international-office.html>

# Finanzierungsmöglichkeiten

# 5

## Praktikum





# Erasmus Praktikum

**Helena Scharffenberg**

Alle Anfragen an  
[erasmus.praktikum@uni-hamburg.de](mailto:erasmus.praktikum@uni-hamburg.de)

# Werde Teil des Buddy-Programms!

Als Ansprechpartner:in für eine:n  
Gaststudierende:n können Sie:

- Ihre Sprachkenntnisse verbessern
- Menschen aus der ganzen Welt treffen
- An allen gemeinsamen Events teilnehmen
- Das Buddy-Engagement als Baustein für das **CIC-Zertifikat** einbringen

<https://www.wiso.uni-hamburg.de/internationales/international-office/buddy-programm/fuer-hamburger-studierende.html>



**Vielen Dank für Ihre Aufmerksamkeit!**  
Bis bald in unserer Sprechstunde

Ihr International Office Team  
WISO und BWL