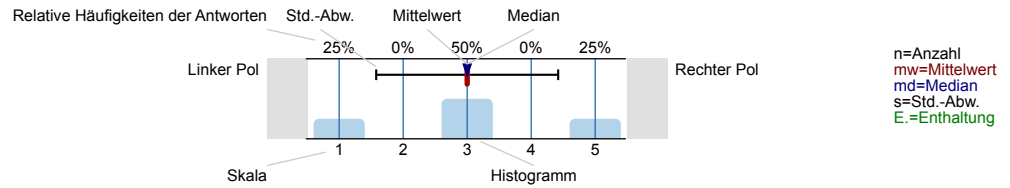


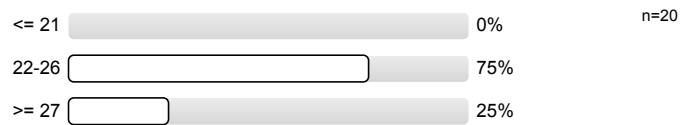
Legende

Frage- text

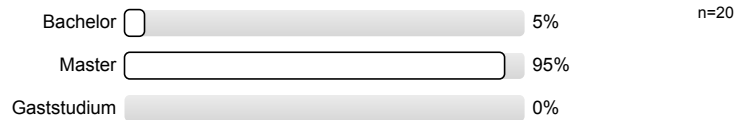


1. Angaben zu Veranstaltung und Teilnehmenden

1.1) Alter



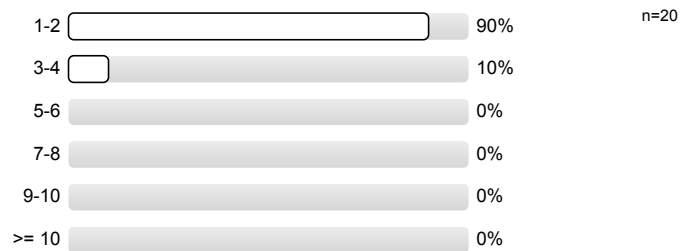
1.2) aktuell angestrebter Studienabschluss



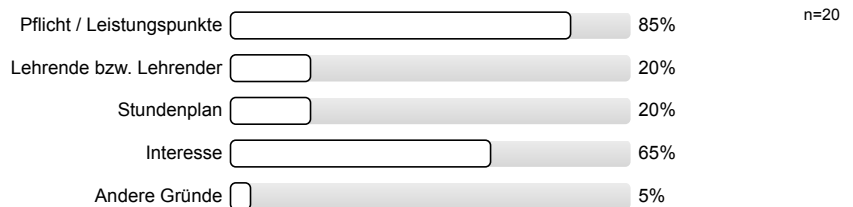
1.3) Studiengang



1.4) Fachsemester

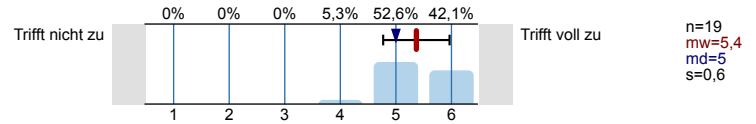


1.5) Gründe für den Besuch der Veranstaltung (Mehrfachnennung möglich)

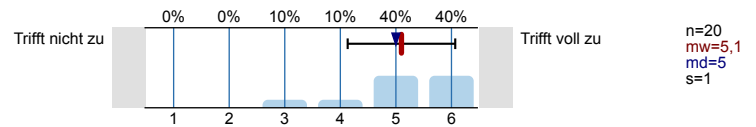


2. Einschätzung des persönlichen Lernerfolgs

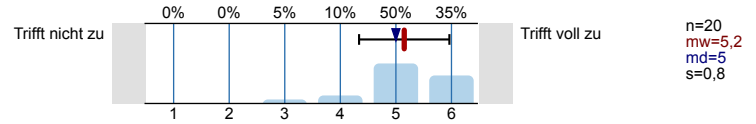
2.1) In der Veranstaltung habe ich viel gelernt.



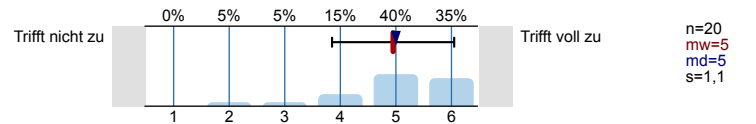
2.2) Ich denke, dass ich die Prüfung bestehen kann.



2.3) Ich weiß, in welchem Kontext der Kursinhalt sinnvoll anwendbar wäre.

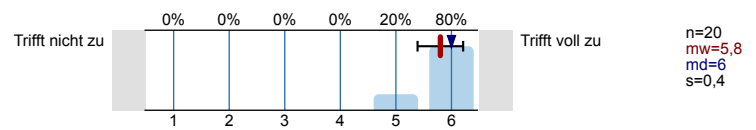


2.4) Ich werde mich noch lange an das Gelernte erinnern.

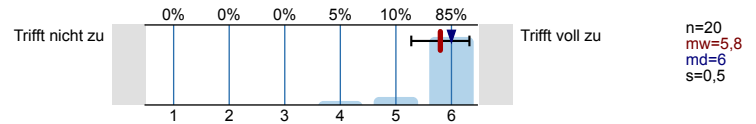


3. Beurteilung der Lehrveranstaltung

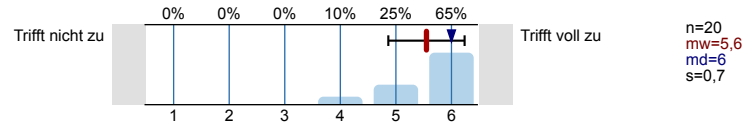
3.1) Aufbau und Ablauf sind logisch nachvollziehbar.



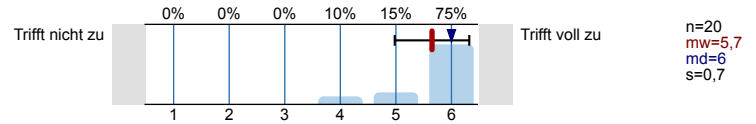
3.2) Die Veranstaltung ist gut organisiert.



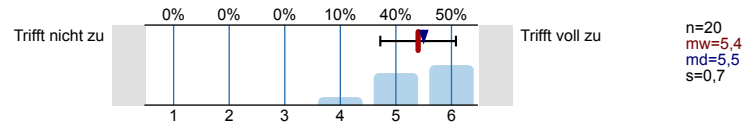
3.3) Die Lehrveranstaltung ist interessant gestaltet.



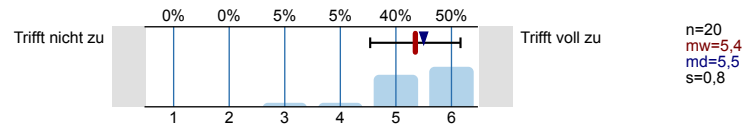
3.4) Die Lehrveranstaltung entspricht der Kursankündigung und der Modulbeschreibung.



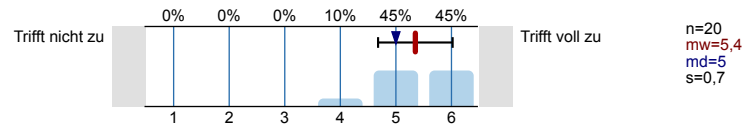
3.5) Die Lehrveranstaltung stellt interdisziplinäre Bezüge her.



3.6) Mein bisheriges Studium hat mich angemessen auf die Anforderungen der Lehrveranstaltung vorbereitet.

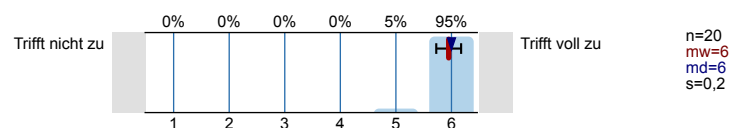


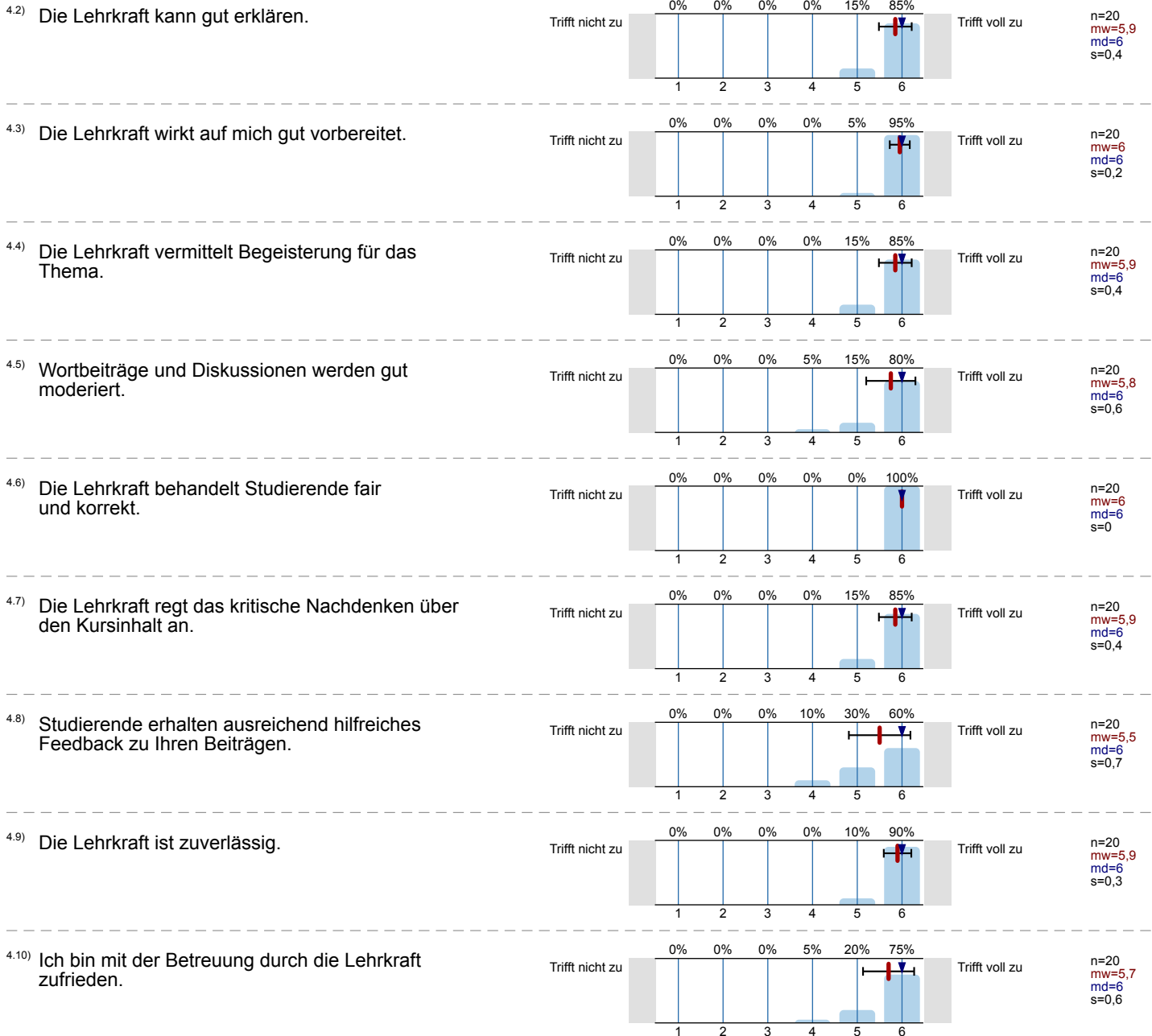
3.7) Die Inhalte der Veranstaltung erfüllen meine Erwartungen.



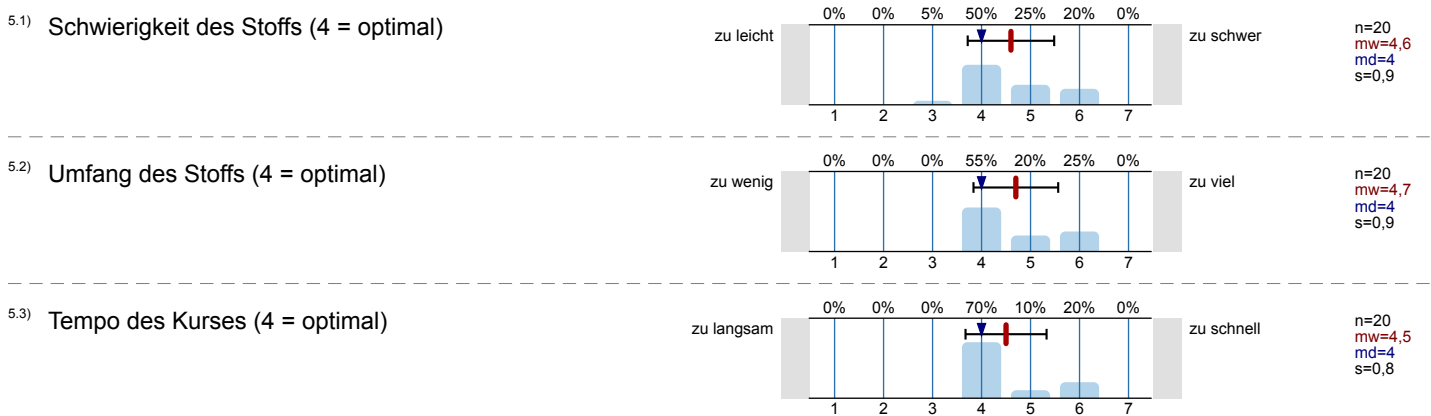
4. Beurteilung der Lehrkraft

4.1) Die Lehrkraft wirkt auf mich fachlich kompetent.

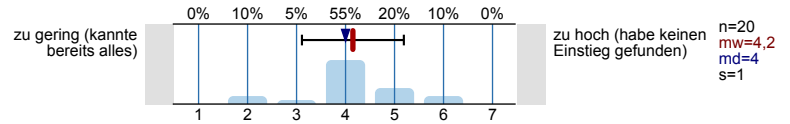




5. Einschätzung der Anforderungen

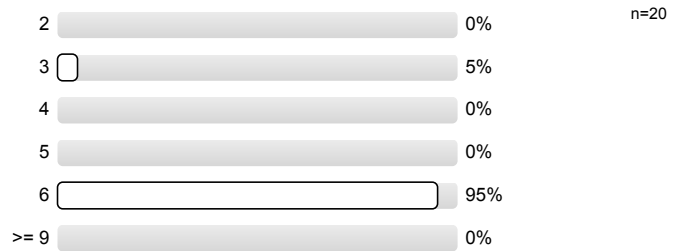


5.4) Erwartung an Vorkenntnisse (4 = optimal)



6. Einschätzung des Aufwands

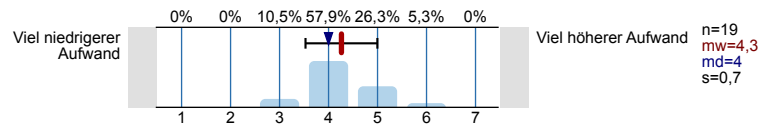
6.1) Wie viele Leistungspunkte erhalten Sie für die Lehrveranstaltung?



6.2) Wie viele Stunden werden Sie durchschnittlich pro Woche für die Vorlesung aufwenden (inkl. Prüfungs-vorbereitung, Anwesenheit und Nachbereitung)?



6.3) Wie hoch ist der Aufwand verglichen mit anderen Veranstaltungen mit gleichen Leistungspunkten? (4 = gleich)



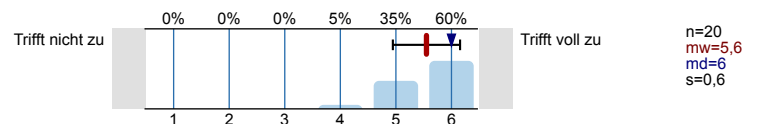
7. Einschätzung der Rahmenbedingungen

7.1) Mögliche Beeinträchtigungen der Lern- oder Lehrbedingungen (Mehrfachnennung möglich)

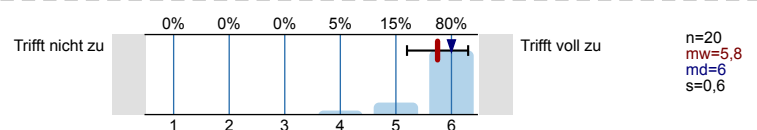


8. Gesamtbeurteilung

8.1) Der Besuch der Veranstaltung lohnt sich.



8.2) Ich würde die Lehrkraft weiterempfehlen.



9. Offene Fragen

Bitte bedenken Sie, dass Ihre Kommentare aus den Freitextfeldern unverändert in den Ergebnisbericht der Evaluation übernommen werden.

9.1) Was ist besonders gut an der Veranstaltung?

- Gute Wiederholung der Vorlesung
Anschaulich erklärt
Fallbeispiele um den Inhalt praktisch anzuwenden
- Guter Lehrstil der Tutoriumsleiterin
Gute Folien
Spaß in der Veranstaltung (Auflockerung durch die Lehrkraft, Memes etc.)
- Guter Raum für offene Diskussion, gute Struktur, man kann gut folgen, Folien strukturiert
- I like a lot that with the cases we learn how the theory can be seen and apply in real life. The cases has been very interesting in my opinion and the teacher has been very active making us analyze and making us questions to participe as discussion group. So I really enjoy the tutorials! :)
- Instructor cares about the material and provides a good summary of key pieces of the article.
- Iris motiviert den Kurs, aktiv an der Übung teilzunehmen und geht kompetent auf Wortbeiträge ein.
- The space for reflection and debate on the cases we were presented. Questions led us to discuss further about interdisciplinary subjects. Also, the fact of analyzing and working of papers.
- The tutorials are structured very well. Contents are closely related to the lectures.
- Tutorials materials and discussions help us transfer theories to real life issues.
- Vielen Dank für deinen Kurs! Du hast diesen auf eine sehr sympathische und verständnisvolle Art und Weise gehalten, sodass man auch gerne gekommen ist. inhaltlich hat es die Vorlesung auch gut verstärkt.
- the topics are very relevant and critical to the world of business and institutions. it gives an interesting and alternative perspective
the topics are always linked to relevant business cases etc
the lecturers/tutorial moderators are organised, empathetic, good at explaining and engaging

9.2) Wie könnte man die Veranstaltung verbessern?

- It could be a bit clearer which Information is "testable" for the exam. Also, some more time could be given for the groups to interact and develop ideas since it seems we sometimes don't have enough time to really do a deep dive practically.
- Nicht so lange Texte,
Folien vorher zuschicken, damit man bessere Notizen machen kann
- Noch mehr Zusammenfassungen auf den Folien am Ende.
- Tutorial discussions could be more in-depth if the quality of inputs from students could be improved.
- mm maybe with an activity push a little the classmates to participate, because sometimes the same people participate.
- the tutorial structure was not overly engaging always. it could be useful to have guiding questions with the papers before the tutorials, to give more structure to the reading and understanding of the papers

Profilinie

Teilbereich: Sozialökonomie

Name der/des Lehrenden: Iris Seidemann

Titel der Lehrveranstaltung: International Organization - Tutorial 2
(Name der Umfrage)

Verwendete Werte in der Profillinie: Mittelwert

2. Einschätzung des persönlichen Lernerfolgs

2.1) In der Veranstaltung habe ich viel gelernt.	Trifft nicht zu									Trifft voll zu	n=19	mw=5,4	md=5,0	s=0,6
2.2) Ich denke, dass ich die Prüfung bestehen kann.	Trifft nicht zu									Trifft voll zu	n=20	mw=5,1	md=5,0	s=1,0
2.3) Ich weiß, in welchem Kontext der Kursinhalt sinnvoll anwendbar wäre.	Trifft nicht zu									Trifft voll zu	n=20	mw=5,2	md=5,0	s=0,8
2.4) Ich werde mich noch lange an das Gelernte erinnern.	Trifft nicht zu									Trifft voll zu	n=20	mw=5,0	md=5,0	s=1,1

3. Beurteilung der Lehrveranstaltung





3.1) Aufbau und Ablauf sind logisch nachvollziehbar.	Trifft nicht zu									Trifft voll zu	n=20	mw=5,8	md=6,0	s=0,4
3.2) Die Veranstaltung ist gut organisiert.	Trifft nicht zu									Trifft voll zu	n=20	mw=5,8	md=6,0	s=0,5
3.3) Die Lehrveranstaltung ist interessant gestaltet.	Trifft nicht zu									Trifft voll zu	n=20	mw=5,6	md=6,0	s=0,7
3.4) Die Lehrveranstaltung entspricht der Kursankündigung und der Modulbeschreibung.	Trifft nicht zu									Trifft voll zu	n=20	mw=5,7	md=6,0	s=0,7
3.5) Die Lehrveranstaltung stellt interdisziplinäre Bezüge her.	Trifft nicht zu									Trifft voll zu	n=20	mw=5,4	md=5,5	s=0,7
3.6) Mein bisheriges Studium hat mich angemessen auf die Anforderungen der Lehrveranstaltung vorbereitet.	Trifft nicht zu									Trifft voll zu	n=20	mw=5,4	md=5,5	s=0,8
3.7) Die Inhalte der Veranstaltung erfüllen meine Erwartungen.	Trifft nicht zu									Trifft voll zu	n=20	mw=5,4	md=5,0	s=0,7

4. Beurteilung der Lehrkraft

4.1) Die Lehrkraft wirkt auf mich fachlich kompetent.	Trifft nicht zu									Trifft voll zu	n=20	mw=6,0	md=6,0	s=0,2
4.2) Die Lehrkraft kann gut erklären.	Trifft nicht zu									Trifft voll zu	n=20	mw=5,9	md=6,0	s=0,4
4.3) Die Lehrkraft wirkt auf mich gut vorbereitet.	Trifft nicht zu									Trifft voll zu	n=20	mw=6,0	md=6,0	s=0,2
4.4) Die Lehrkraft vermittelt Begeisterung für das Thema.	Trifft nicht zu									Trifft voll zu	n=20	mw=5,9	md=6,0	s=0,4
4.5) Wortbeiträge und Diskussionen werden gut moderiert.	Trifft nicht zu									Trifft voll zu	n=20	mw=5,8	md=6,0	s=0,6
4.6) Die Lehrkraft behandelt Studierende fair und korrekt.	Trifft nicht zu									Trifft voll zu	n=20	mw=6,0	md=6,0	s=0,0
4.7) Die Lehrkraft regt das kritische Nachdenken über den Kursinhalt an.	Trifft nicht zu									Trifft voll zu	n=20	mw=5,9	md=6,0	s=0,4
4.8) Studierende erhalten ausreichend hilfreiches Feedback zu Ihren Beiträgen.	Trifft nicht zu									Trifft voll zu	n=20	mw=5,5	md=6,0	s=0,7
4.9) Die Lehrkraft ist zuverlässig.	Trifft nicht zu									Trifft voll zu	n=20	mw=5,9	md=6,0	s=0,3

4.10) Ich bin mit der Betreuung durch die Lehrkraft zufrieden. Trifft nicht zu  Trifft voll zu n=20 mw=5,7 md=6,0 s=0,6


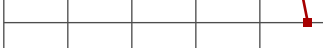
5. Einschätzung der Anforderungen

5.1) Schwierigkeit des Stoffs (4 = optimal)	zu leicht		zu schwer	n=20	mw=4,6	md=4,0	s=0,9
5.2) Umfang des Stoffs (4 = optimal)	zu wenig		zu viel	n=20	mw=4,7	md=4,0	s=0,9
5.3) Tempo des Kurses (4 = optimal)	zu langsam		zu schnell	n=20	mw=4,5	md=4,0	s=0,8
5.4) Erwartung an Vorkenntnisse (4 = optimal)	zu gering (kannte bereits alles)		zu hoch (habe keinen Einstieg gefunden)	n=20	mw=4,2	md=4,0	s=1,0

6. Einschätzung des Aufwands

6.3) Wie hoch ist der Aufwand verglichen mit anderen Veranstaltungen mit gleichen Leistungspunkten? (4 = gleich) Viel niedrigerer Aufwand  Viel höherer Aufwand n=19 mw=4,3 md=4,0 s=0,7

8. Gesamtbeurteilung

8.1) Der Besuch der Veranstaltung lohnt sich.	Trifft nicht zu		Trifft voll zu	n=20	mw=5,6	md=6,0	s=0,6
8.2) Ich würde die Lehrkraft weiterempfehlen.	Trifft nicht zu		Trifft voll zu	n=20	mw=5,8	md=6,0	s=0,6