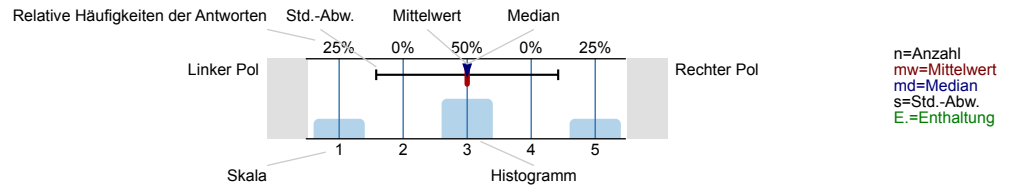


## Legende

Fragetext

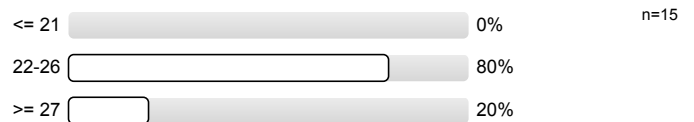


### 1. Angaben zu Veranstaltung und Teilnehmenden

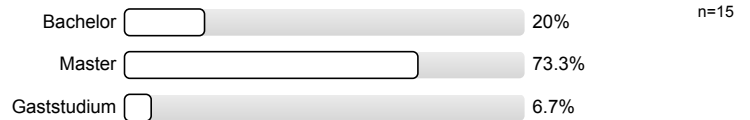
#### 1.1) Geschlecht



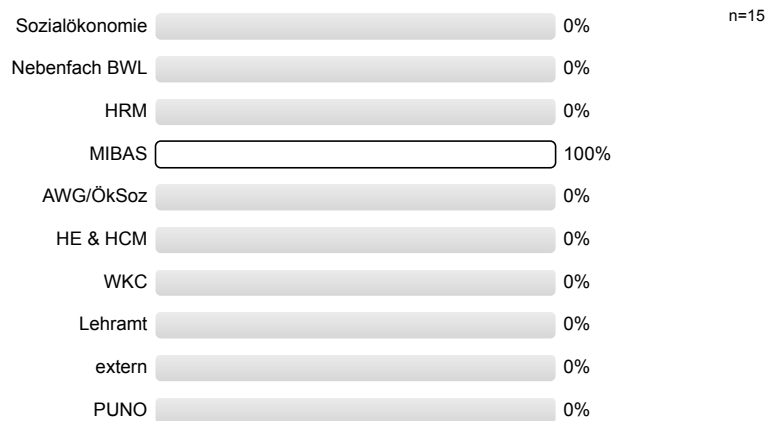
#### 1.2) Alter



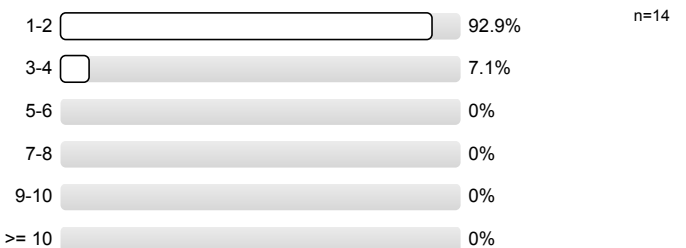
#### 1.3) aktuell angestrebter Studienabschluss



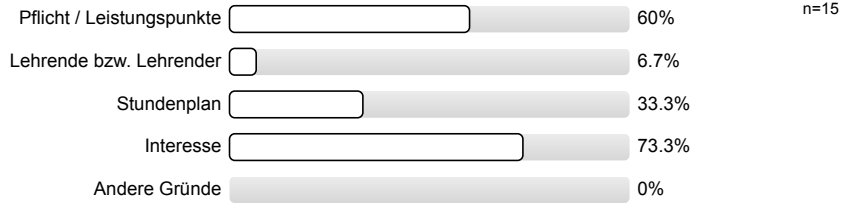
#### 1.4) Studiengang



#### 1.5) Fachsemester

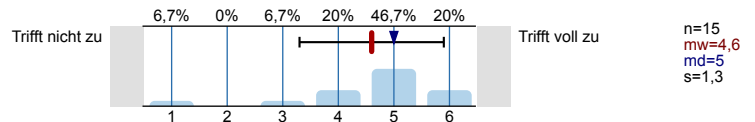


1.6) Gründe für den Besuch der Veranstaltung (Mehrfachnennung möglich)

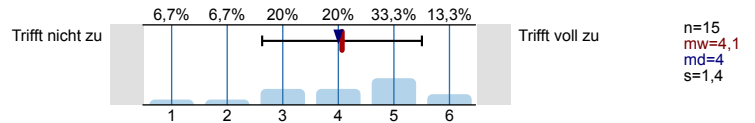


2. Einschätzung des persönlichen Lernerfolgs

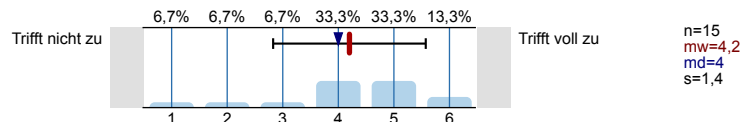
2.1) In der Veranstaltung habe ich viel gelernt.



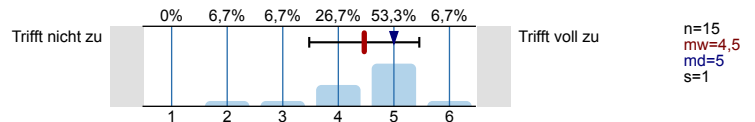
2.2) Ich denke, dass ich die Prüfung bestehen kann.



2.3) Ich weiß, in welchem Kontext der Kursinhalt sinnvoll anwendbar wäre.

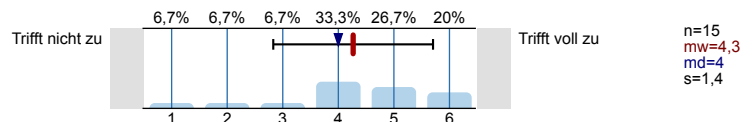


2.4) Ich werde mich noch lange an das Gelernte erinnern.

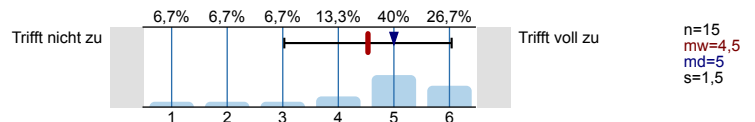


3. Beurteilung der Lehrveranstaltung

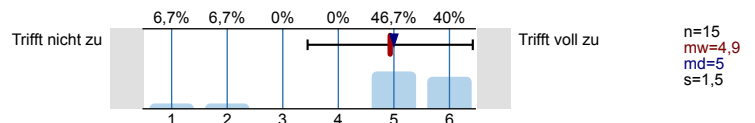
3.1) Aufbau und Ablauf sind logisch nachvollziehbar.



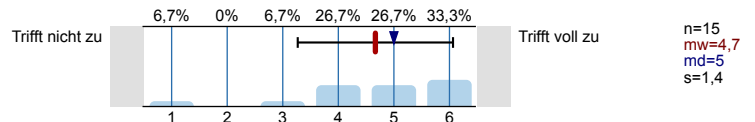
3.2) Die Veranstaltung ist gut organisiert.



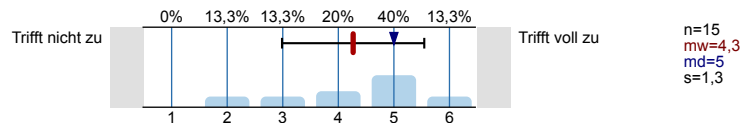
3.3) Die Lehrveranstaltung ist interessant gestaltet.



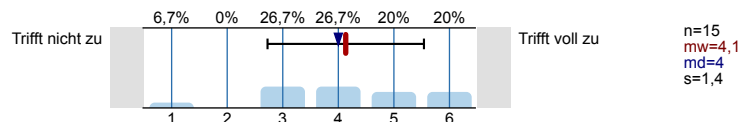
3.4) Die Lehrveranstaltung entspricht der Kursankündigung und der Modulbeschreibung.



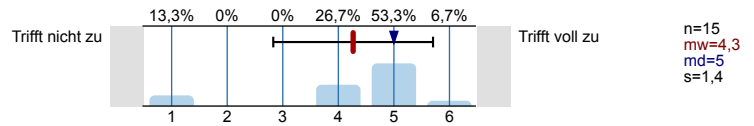
3.5) Die Lehrveranstaltung stellt interdisziplinäre Bezüge her.



3.6) Mein bisheriges Studium hat mich angemessen auf die Anforderungen der Lehrveranstaltung vorbereitet.

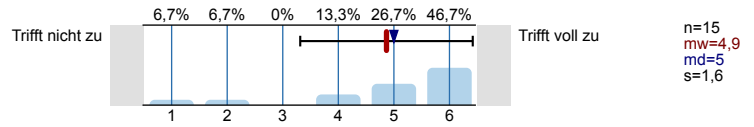


3.7) Die Inhalte der Veranstaltung erfüllen meine Erwartungen.

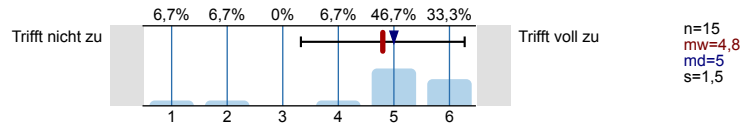


#### 4. Beurteilung der Lehrkraft

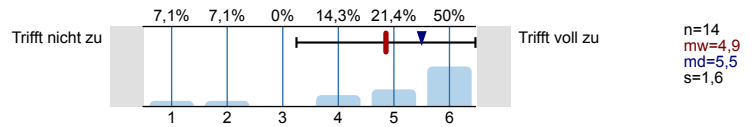
4.1) Die Lehrkraft wirkt auf mich fachlich kompetent.



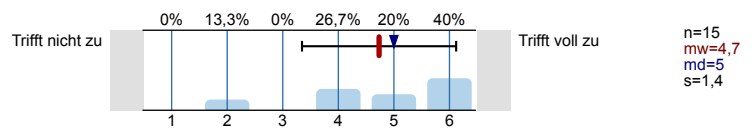
4.2) Die Lehrkraft kann gut erklären.



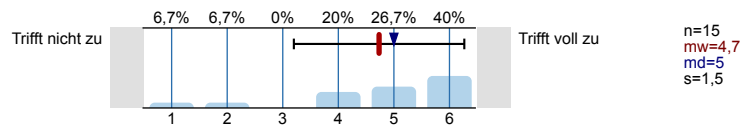
4.3) Die Lehrkraft wirkt auf mich gut vorbereitet.



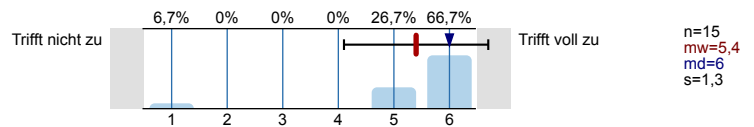
4.4) Die Lehrkraft vermittelt Begeisterung für das Thema.



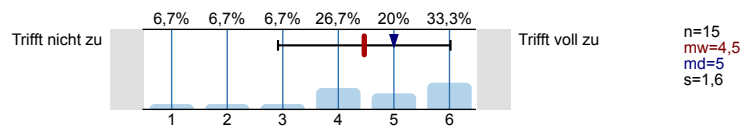
4.5) Wortbeiträge und Diskussionen werden gut moderiert.



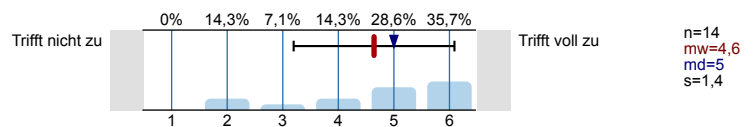
4.6) Die Lehrkraft behandelt Studierende fair und korrekt.



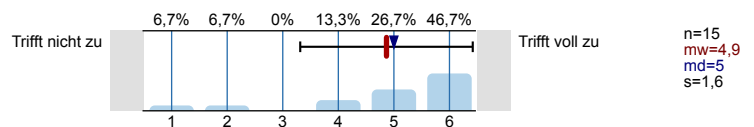
4.7) Die Lehrkraft regt das kritische Nachdenken über den Kursinhalt an.



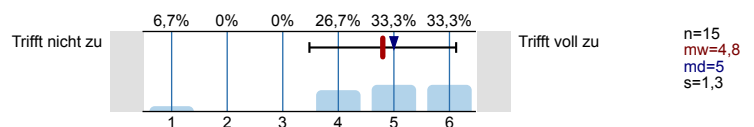
4.8) Studierende erhalten ausreichend hilfreiches Feedback zu Ihren Beiträgen.



4.9) Die Lehrkraft ist zuverlässig.

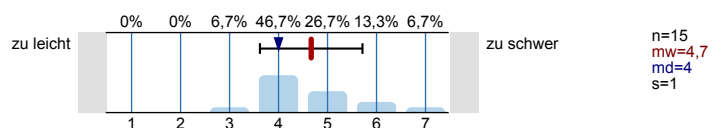


4.10) Ich bin mit der Betreuung durch die Lehrkraft zufrieden.

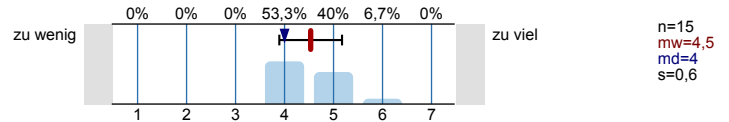


#### 5. Einschätzung der Anforderungen

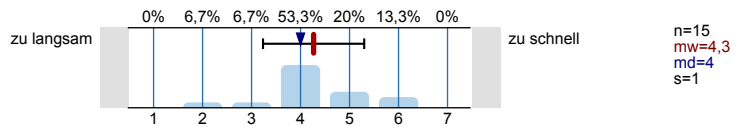
5.1) Schwierigkeit des Stoffs (4 = optimal)



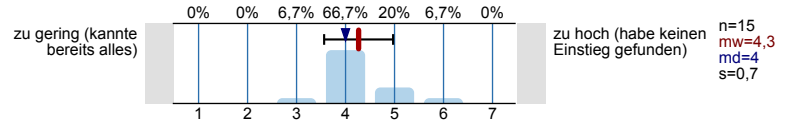
5.2) Umfang des Stoffs (4 = optimal)



5.3) Tempo des Kurses (4 = optimal)

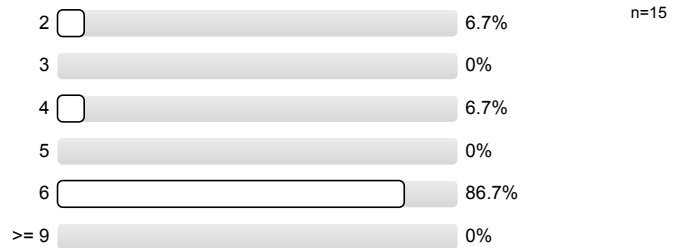


5.4) Erwartung an Vorkenntnisse (4 = optimal)



## 6. Einschätzung des Aufwands

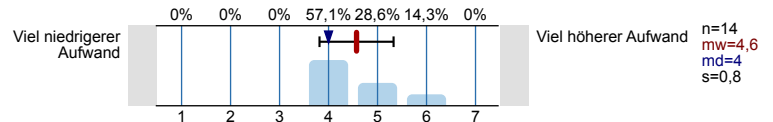
6.1) Wie viele Leistungspunkte erhalten Sie für die Lehrveranstaltung?



6.2) Wie viele Stunden werden Sie durchschnittlich pro Woche für die Vorlesung aufwenden (inkl. Prüfungs-vorbereitung, Anwesenheit und Nachbereitung)?

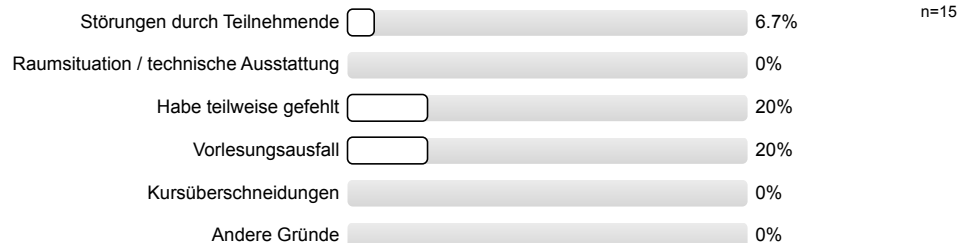


6.3) Wie hoch ist der Aufwand verglichen mit anderen Veranstaltungen mit gleichen Leistungspunkten? (4 = gleich)



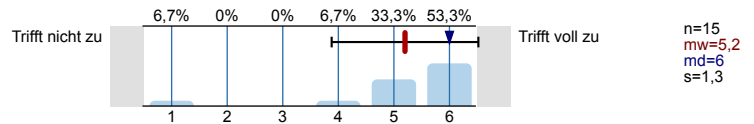
## 7. Einschätzung der Rahmenbedingungen

7.1) Mögliche Beeinträchtigungen der Lern- oder Lehrbedingungen (Mehrfachnennung möglich)

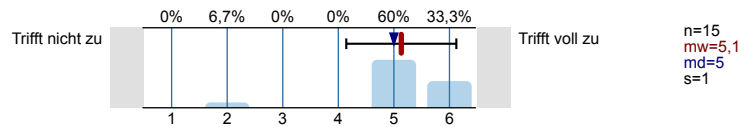


## 8. Gesamtbeurteilung

8.1) Der Besuch der Veranstaltung lohnt sich.



8.2) Ich würde die Lehrkraft weiterempfehlen.



## 9. Offene Fragen

9.1) Was ist besonders gut an der Veranstaltung?

- - I really enjoyed the application of the theory to practical cases.
- - For the first tutorial it would be nice to add a section about how mergers work in real life. Who is dealing with it? How long does it take...
- Application of theory into practice, using company examples.
- Discussion
- I like both aspect. The lecture and the tutorial.
- I liked the different case studies and the discussions
- Offenheit, gute Stimmung
- Pleasant atmosphere during classes and interesting content

9.2) Wie könnte man die Veranstaltung verbessern?

- By giving precise notes. Explaining the notes further in the handouts.
- I appreciate it when the tutorial leader takes notes on the board/powerpoint too. It makes it easier for me to focus on the key points.
- Mir ist das Ganze nicht genug in die Tiefe gegangen! Ich finde man könnte mehr aus dem Tutorium herausholen!
- More time and room for discussions  
The Tutorial should provide a better preparation for the exam  
More tutorials during the semester
- Please upload slides after discussion in tutorials. Some professional answers from the tutor would be good.
- Sehr große Unklarheiten über Klausur, was wird gefordert und erwartet, Tutorial bereitet nicht auf Klausur vor
- mit der Übersicht über welche texte für welches tutorial gelesen werden sollten war es manchmal etwas verwirrend - weil in der Tabelle nur ein text stand wir aber eigentlich zwei lesen sollten --> in der Tabelle sollten alle zu lesenden texte stehen

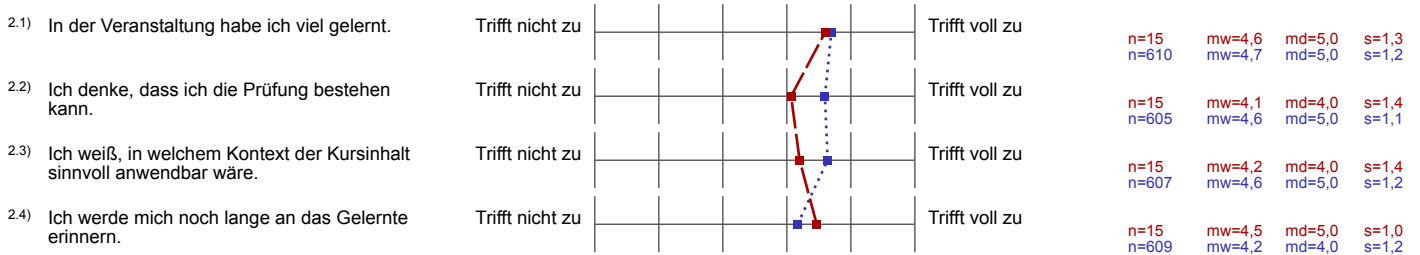
# Profillinie

Teilbereich: Sozialökonomie  
 Name der/des Lehrenden: Philipp Michael Darkow  
 Titel der Lehrveranstaltung: International Organization - Übung 1 (23-31.903.182-1\_WS1819)  
 (Name der Umfrage)

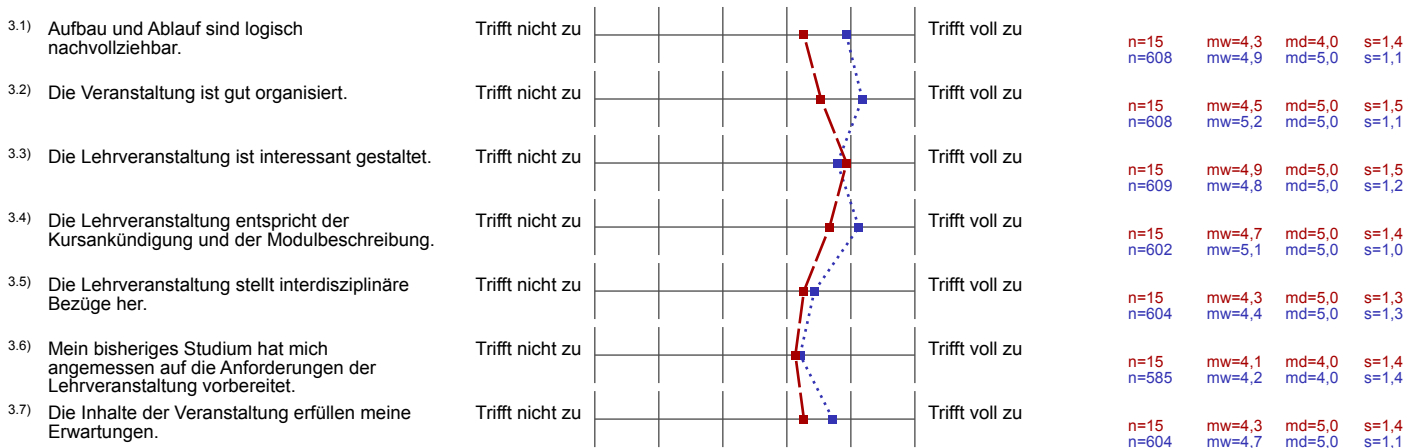
Vergleichslinie: WiSe1819\_SozOek\_Vorlesungen mit Übungen

Verwendete Werte in der Profillinie: Mittelwert

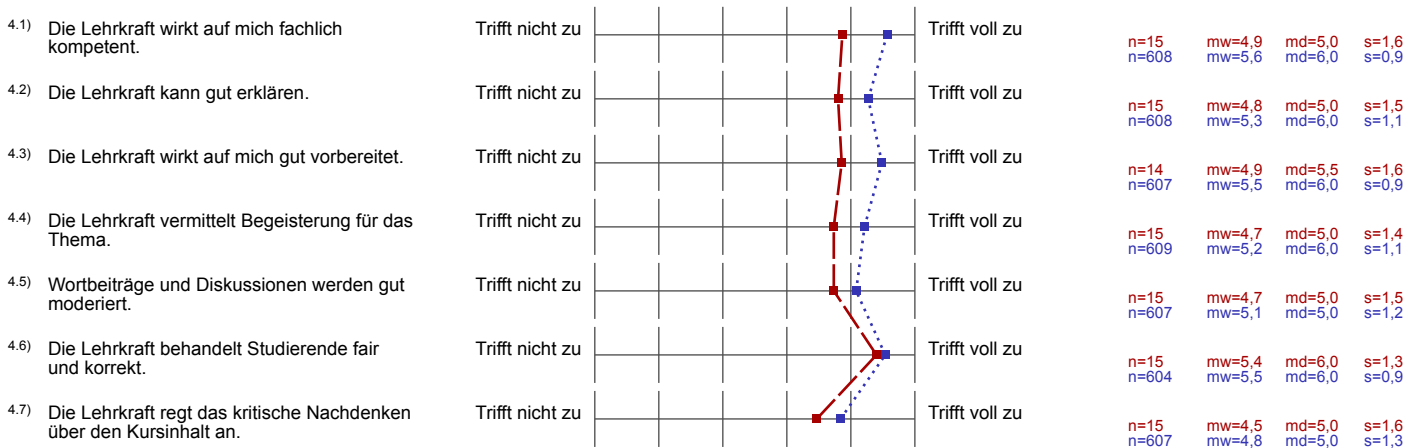
## 2. Einschätzung des persönlichen Lernerfolgs



## 3. Beurteilung der Lehrveranstaltung



## 4. Beurteilung der Lehrkraft



4.8) Studierende erhalten ausreichend hilfreiches Feedback zu Ihren Beiträgen.	Trifft nicht zu		Trifft voll zu	n=14 n=605	mw=4,6 mw=4,9	md=5,0 md=5,0	s=1,4 s=1,2
4.9) Die Lehrkraft ist zuverlässig.	Trifft nicht zu		Trifft voll zu	n=15 n=609	mw=4,9 mw=5,5	md=5,0 md=6,0	s=1,6 s=0,9
4.10) Ich bin mit der Betreuung durch die Lehrkraft zufrieden.	Trifft nicht zu		Trifft voll zu	n=15 n=607	mw=4,8 mw=5,3	md=5,0 md=6,0	s=1,3 s=1,0

### 5. Einschätzung der Anforderungen

5.1) Schwierigkeit des Stoffs (4 = optimal)	zu leicht		zu schwer	n=15 n=608	mw=4,7 mw=4,5	md=4,0 md=4,0	s=1,0 s=0,9
5.2) Umfang des Stoffs (4 = optimal)	zu wenig		zu viel	n=15 n=608	mw=4,5 mw=4,8	md=4,0 md=5,0	s=0,6 s=1,0
5.3) Tempo des Kurses (4 = optimal)	zu langsam		zu schnell	n=15 n=607	mw=4,3 mw=4,4	md=4,0 md=4,0	s=1,0 s=1,0
5.4) Erwartung an Vorkenntnisse (4 = optimal)	zu gering (kannte bereits alles)		zu hoch (habe keinen Einstieg gefunden)	n=15 n=604	mw=4,3 mw=4,2	md=4,0 md=4,0	s=0,7 s=0,9

### 6. Einschätzung des Aufwands

6.3) Wie hoch ist der Aufwand verglichen mit anderen Veranstaltungen mit gleichen Leistungspunkten? (4 = gleich)	Viel niedrigerer Aufwand		Viel höherer Aufwand	n=14 n=602	mw=4,6 mw=4,4	md=4,0 md=4,0	s=0,8 s=1,1
--	--------------------------	--	----------------------	---------------	------------------	------------------	----------------

### 8. Gesamtbeurteilung

8.1) Der Besuch der Veranstaltung lohnt sich.	Trifft nicht zu		Trifft voll zu	n=15 n=607	mw=5,2 mw=5,0	md=6,0 md=5,0	s=1,3 s=1,1
8.2) Ich würde die Lehrkraft weiterempfehlen.	Trifft nicht zu		Trifft voll zu	n=15 n=605	mw=5,1 mw=5,4	md=5,0 md=6,0	s=1,0 s=1,0