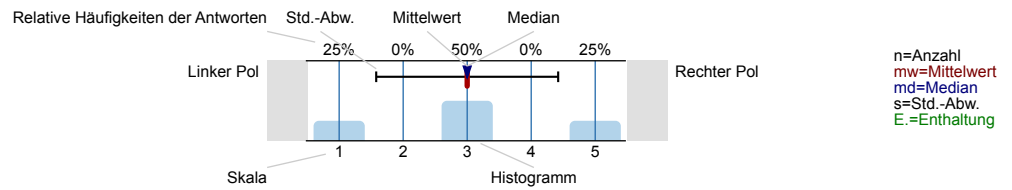


Legende

Frage-
text



1. Angaben zu Veranstaltung und Teilnehmenden

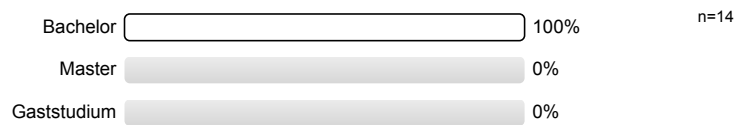
1.1) Geschlecht



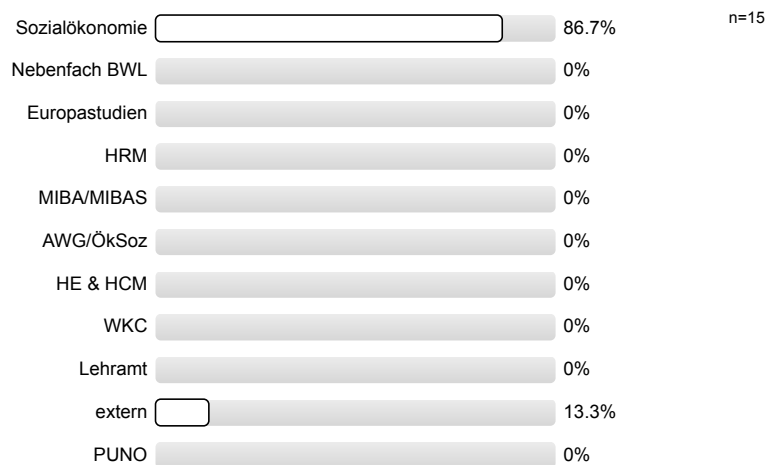
1.2) Alter



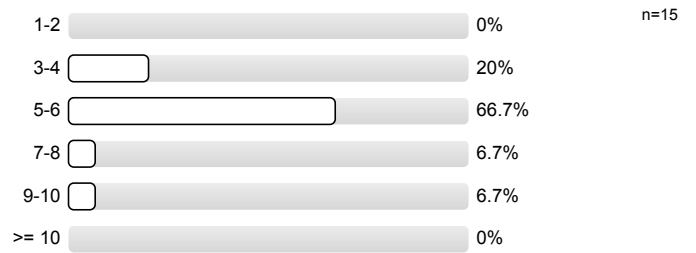
1.3) aktuell angestrebter Studienabschluss



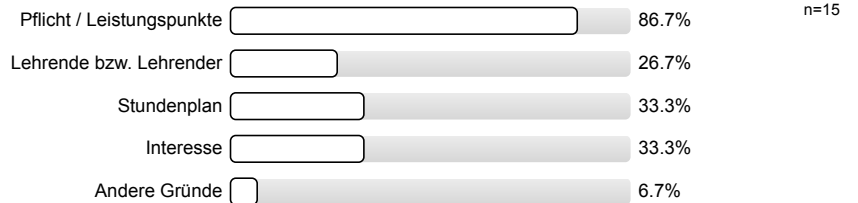
1.4) Studiengang



1.5) Fachsemester

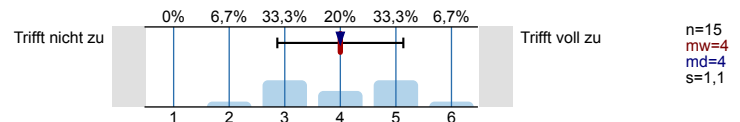


1.6) Gründe für den Besuch der Veranstaltung (Mehrfachnennung möglich)

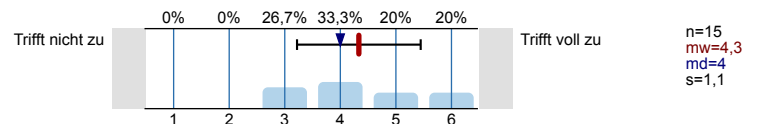


2. Einschätzung des persönlichen Lernerfolgs

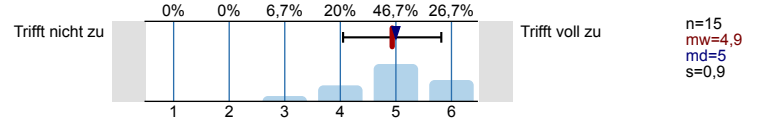
2.1) In der Veranstaltung habe ich viel gelernt.



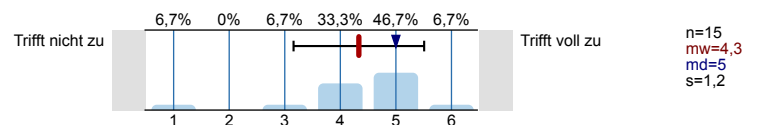
2.2) Ich denke, dass ich die Prüfung bestehen kann.



2.3) Ich weiß, in welchem Kontext der Kursinhalt sinnvoll anwendbar wäre.

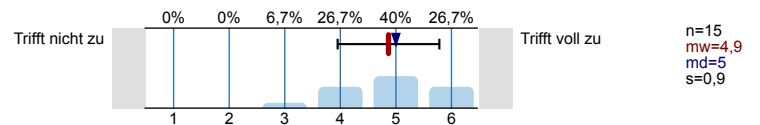


2.4) Ich werde mich noch lange an das Gelernte erinnern.

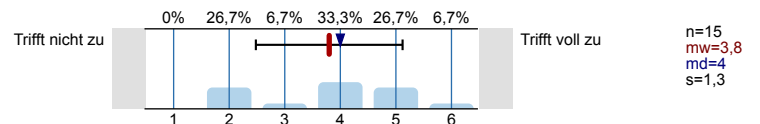


3. Beurteilung der Lehrveranstaltung

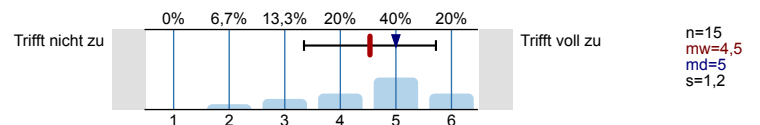
3.1) Aufbau und Ablauf sind logisch nachvollziehbar.



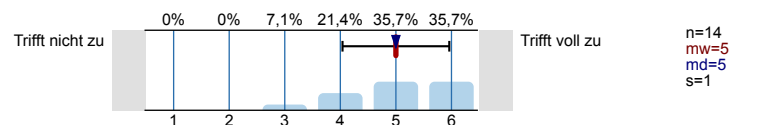
3.2) Die Veranstaltung ist gut organisiert.



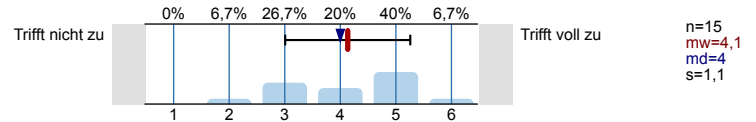
3.3) Die Lehrveranstaltung ist interessant gestaltet.



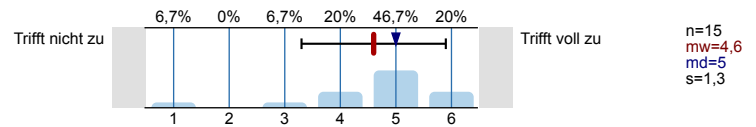
3.4) Die Lehrveranstaltung entspricht der Kursankündigung und der Modulbeschreibung.



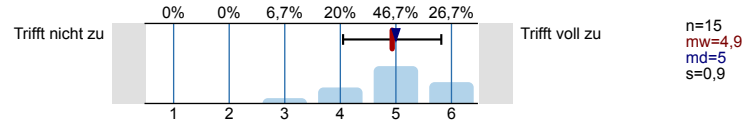
3.5) Die Lehrveranstaltung stellt interdisziplinäre Bezüge her.



3.6) Mein bisheriges Studium hat mich angemessen auf die Anforderungen der Lehrveranstaltung vorbereitet.

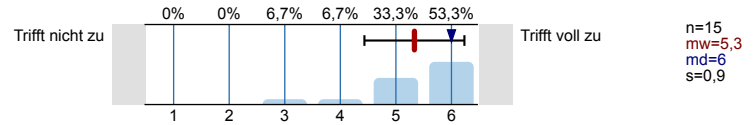


3.7) Die Inhalte der Veranstaltung erfüllen meine Erwartungen.

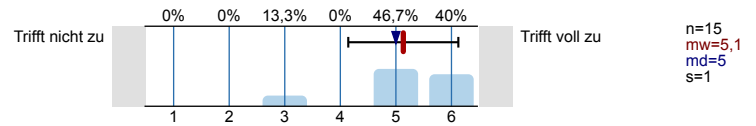


4. Beurteilung der Lehrkraft

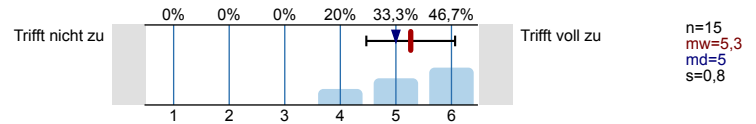
4.1) Die Lehrkraft wirkt auf mich fachlich kompetent.



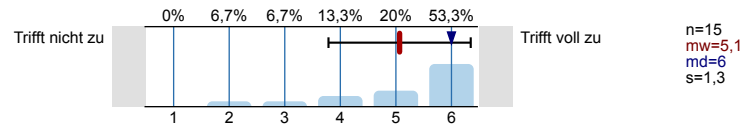
4.2) Die Lehrkraft kann gut erklären.



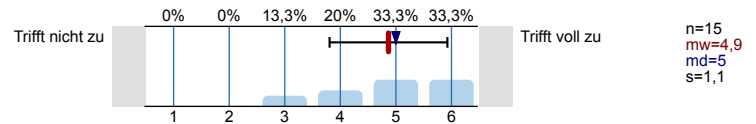
4.3) Die Lehrkraft wirkt auf mich gut vorbereitet.



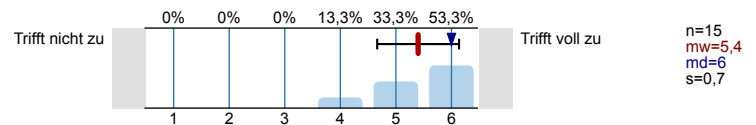
4.4) Die Lehrkraft vermittelt Begeisterung für das Thema.



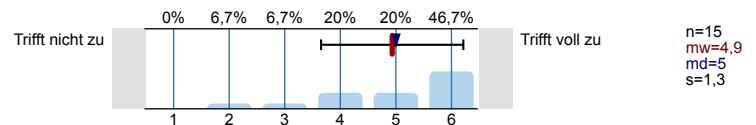
4.5) Wortbeiträge und Diskussionen werden gut moderiert.



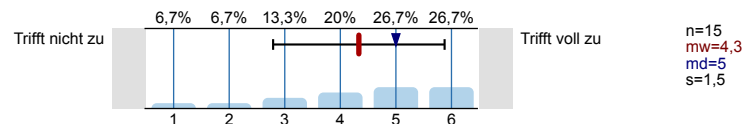
4.6) Die Lehrkraft behandelt Studierende fair und korrekt.



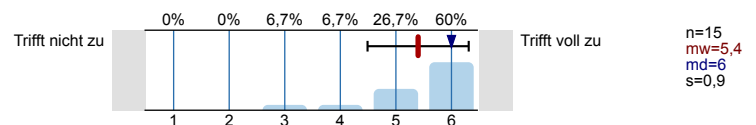
4.7) Die Lehrkraft regt das kritische Nachdenken über den Kursinhalt an.



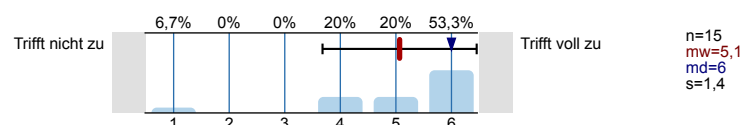
4.8) Studierende erhalten ausreichend hilfreiches Feedback zu Ihren Beiträgen.



4.9) Die Lehrkraft ist zuverlässig.

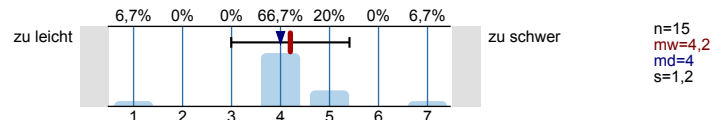


4.10) Ich bin mit der Betreuung durch die Lehrkraft zufrieden.

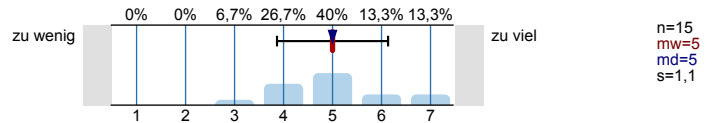


5. Einschätzung der Anforderungen

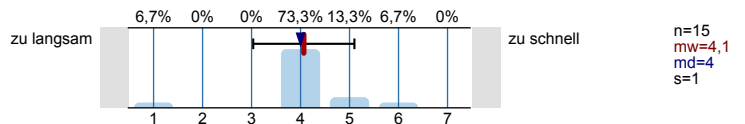
5.1) Schwierigkeit des Stoffs (4 = optimal)



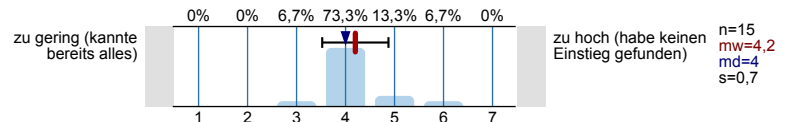
5.2) Umfang des Stoffs (4 = optimal)



5.3) Tempo des Kurses (4 = optimal)

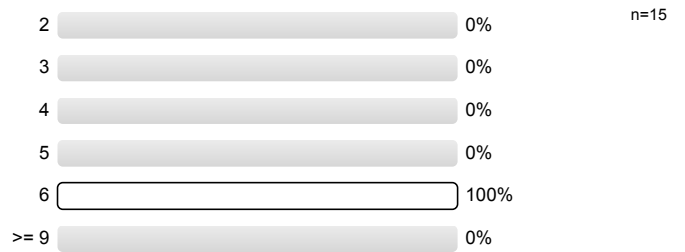


5.4) Erwartung an Vorkenntnisse (4 = optimal)

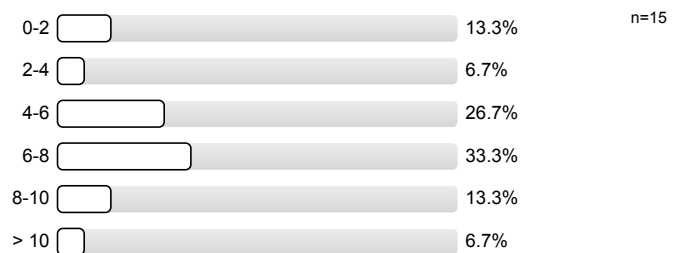


6. Einschätzung des Aufwands

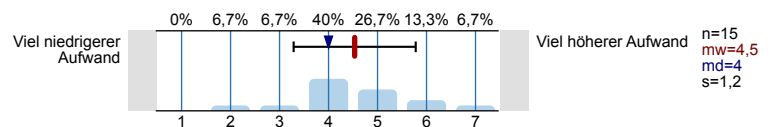
6.1) Wie viele Leistungspunkte erhalten Sie für die Lehrveranstaltung?



6.2) Wie viele Stunden werden Sie durchschnittlich pro Woche für die Vorlesung aufwenden (inkl. Prüfungs-vorbereitung, Anwesenheit und Nachbereitung)?

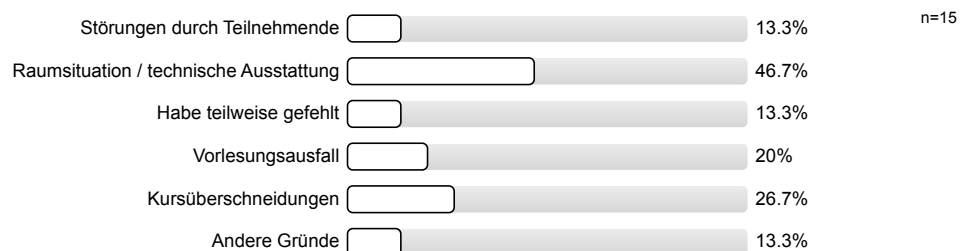


6.3) Wie hoch ist der Aufwand verglichen mit anderen Veranstaltungen mit gleichen Leistungspunkten? (4 = gleich)



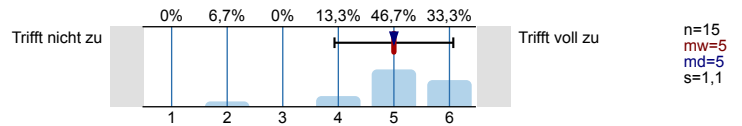
7. Einschätzung der Rahmenbedingungen

7.1) Mögliche Beeinträchtigungen der Lern- oder Lehrbedingungen (Mehrfachnennung möglich)

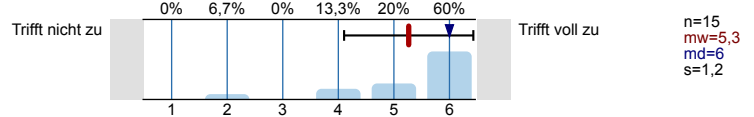


8. Gesamtbeurteilung

8.1) Der Besuch der Veranstaltung lohnt sich.



8.2) Ich würde die Lehrkraft weiterempfehlen.



9. Offene Fragen

9.1) Was ist besonders gut an der Veranstaltung?

- - gute Beispiele
- - Diskussionen
- - nicht nur stumpfes auswendig lernen
- Beinahe oder soziologisch.
- Dass man Präsentationen halten konnte.
Das die Übung dann beendet ist, wenn es nichts mehr zu sagen gibt.
- Die Vorlesung (Prof. Dr. Geiger) war sehr interessant und sehr verständlich. Es hat sich gelohnt, jede Vorlesung zu besuchen.
- Diskussionen
- Herr Hoekzema ist sehr hilfsbereit und bemüht.
- Keine ‚unnötiges‘ in die Länge ziehen.

9.2) Wie könnte man die Veranstaltung verbessern?

- - Musterlösungen eventuell sinnvoll
- - Zusammenfassungen am Ende der Übung
- - Übungen besser kontrollieren, so dass es keine Fehler gibt
- - einige Gruppen haben die Fragen gar nicht beantwortet
- - Präsentationen waren teilweise viel zu lang (40 min statt 20 min präsentiert)
- Am Ende der Übung hätte ich gerne eine vernünftige Zusammenfassung vom Dozenten erhalten, weil die Präsentationen häufig am Thema vorbei gehalten worden sind.
- Besser Organisieren. Raumsituation, Präsentationvergabe war relativ schlecht übersichtlich
- Die Vorträge bezogen sich oftmals auf ganz andere Themen als die, die in der Vorlesung durchgenommen wurden. Zudem wurden die Fragen nicht konkret beantwortet. Die Kommilitonen, die präsentiert haben, haben teilweise offensichtlich das Thema nicht verstanden und das dann dementsprechend auch falsch übermittelt.
- Genügend Lehrbücher oder E-Books anschaffen, sodass jeder die Möglichkeit hat, über das Semester auch damit zu arbeiten.
Die Übungsfälle sind nicht alle gleich schwer. Das sollte bei der Bewertung der Präsentationen berücksichtigt werden.
Musterlösung im Anschluss geben.
Eine gute Zusammenfassung des Dozenten am Ende der Präsentationen, da ich oftmals das Gefühl hatte, dass die Präsentationen nicht genau das Thema getroffen haben.
- Mehr Unterstützung bei den Präsentationen wenn man in die Besprechung kommt
Zusammenfassung von relevanten Inhalten des Dozenten am Ende der Übung wäre gut im das Thema noch mal zusammenzufassen
- Vorlesung: Ich konnte Prof. Dr. Geiger zum Teil akustisch nicht verstehen, weil er sehr häufig sehr leise gesprochen hat (obwohl ich immer weit vorne saß). Ich hätte mir gewünscht, dass er eventuell ein Mikrofon benutzt oder lauter spricht.
Tutorium: Musterlösungen oder zumindest Ansätze wären sinnvoll gewesen, da wir uns so auf die vorgestellten Lösungen verlassen müssen und nicht wissen, inwiefern diese richtig sind oder die richtigen Schwerpunkte setzen. Eine interaktivere Übung wäre hinsichtlich des Lerneffekts besser gewesen.

Profillinie

Teilbereich: Sozialökonomie

Name der/des Lehrenden: Jan Willem Hoekzema

Titel der Lehrveranstaltung: Organisation - Übung 1
(Name der Umfrage)

Verwendete Werte in der Profillinie: Mittelwert

2. Einschätzung des persönlichen Lernerfolgs

2.1) In der Veranstaltung habe ich viel gelernt.	Trifft nicht zu		Trifft voll zu	n=15	mw=4,0	md=4,0	s=1,1
2.2) Ich denke, dass ich die Prüfung bestehen kann.	Trifft nicht zu		Trifft voll zu	n=15	mw=4,3	md=4,0	s=1,1
2.3) Ich weiß, in welchem Kontext der Kursinhalt sinnvoll anwendbar wäre.	Trifft nicht zu		Trifft voll zu	n=15	mw=4,9	md=5,0	s=0,9
2.4) Ich werde mich noch lange an das Gelernte erinnern.	Trifft nicht zu		Trifft voll zu	n=15	mw=4,3	md=5,0	s=1,2

3. Beurteilung der Lehrveranstaltung

3.1) Aufbau und Ablauf sind logisch nachvollziehbar.	Trifft nicht zu		Trifft voll zu	n=15	mw=4,9	md=5,0	s=0,9
3.2) Die Veranstaltung ist gut organisiert.	Trifft nicht zu		Trifft voll zu	n=15	mw=3,8	md=4,0	s=1,3
3.3) Die Lehrveranstaltung ist interessant gestaltet.	Trifft nicht zu		Trifft voll zu	n=15	mw=4,5	md=5,0	s=1,2
3.4) Die Lehrveranstaltung entspricht der Kursankündigung und der Modulbeschreibung.	Trifft nicht zu		Trifft voll zu	n=14	mw=5,0	md=5,0	s=1,0
3.5) Die Lehrveranstaltung stellt interdisziplinäre Bezüge her.	Trifft nicht zu		Trifft voll zu	n=15	mw=4,1	md=4,0	s=1,1
3.6) Mein bisheriges Studium hat mich angemessen auf die Anforderungen der Lehrveranstaltung vorbereitet.	Trifft nicht zu		Trifft voll zu	n=15	mw=4,6	md=5,0	s=1,3
3.7) Die Inhalte der Veranstaltung erfüllen meine Erwartungen.	Trifft nicht zu		Trifft voll zu	n=15	mw=4,9	md=5,0	s=0,9

4. Beurteilung der Lehrkraft

4.1) Die Lehrkraft wirkt auf mich fachlich kompetent.	Trifft nicht zu		Trifft voll zu	n=15	mw=5,3	md=6,0	s=0,9
4.2) Die Lehrkraft kann gut erklären.	Trifft nicht zu		Trifft voll zu	n=15	mw=5,1	md=5,0	s=1,0
4.3) Die Lehrkraft wirkt auf mich gut vorbereitet.	Trifft nicht zu		Trifft voll zu	n=15	mw=5,3	md=5,0	s=0,8
4.4) Die Lehrkraft vermittelt Begeisterung für das Thema.	Trifft nicht zu		Trifft voll zu	n=15	mw=5,1	md=6,0	s=1,3
4.5) Wortbeiträge und Diskussionen werden gut moderiert.	Trifft nicht zu		Trifft voll zu	n=15	mw=4,9	md=5,0	s=1,1
4.6) Die Lehrkraft behandelt Studierende fair und korrekt.	Trifft nicht zu		Trifft voll zu	n=15	mw=5,4	md=6,0	s=0,7
4.7) Die Lehrkraft regt das kritische Nachdenken über den Kursinhalt an.	Trifft nicht zu		Trifft voll zu	n=15	mw=4,9	md=5,0	s=1,3
4.8) Studierende erhalten ausreichend hilfreiches Feedback zu Ihren Beiträgen.	Trifft nicht zu		Trifft voll zu	n=15	mw=4,3	md=5,0	s=1,5

4.9) Die Lehrkraft ist zuverlässig.	Trifft nicht zu		Trifft voll zu	n=15	mw=5,4	md=6,0	s=0,9
4.10) Ich bin mit der Betreuung durch die Lehrkraft zufrieden.	Trifft nicht zu		Trifft voll zu	n=15	mw=5,1	md=6,0	s=1,4

5. Einschätzung der Anforderungen

5.1) Schwierigkeit des Stoffs (4 = optimal)	zu leicht		zu schwer	n=15	mw=4,2	md=4,0	s=1,2
5.2) Umfang des Stoffs (4 = optimal)	zu wenig		zu viel	n=15	mw=5,0	md=5,0	s=1,1
5.3) Tempo des Kurses (4 = optimal)	zu langsam		zu schnell	n=15	mw=4,1	md=4,0	s=1,0
5.4) Erwartung an Vorkenntnisse (4 = optimal)	zu gering (kannte bereits alles)		zu hoch (habe keinen Einstieg gefunden)	n=15	mw=4,2	md=4,0	s=0,7

6. Einschätzung des Aufwands

6.3) Wie hoch ist der Aufwand verglichen mit anderen Veranstaltungen mit gleichen Leistungspunkten? (4 = gleich)	Viel niedrigerer Aufwand		Viel höherer Aufwand	n=15	mw=4,5	md=4,0	s=1,2
--	--------------------------	--	----------------------	------	--------	--------	-------

8. Gesamtbeurteilung

8.1) Der Besuch der Veranstaltung lohnt sich.	Trifft nicht zu		Trifft voll zu	n=15	mw=5,0	md=5,0	s=1,1
8.2) Ich würde die Lehrkraft weiterempfehlen.	Trifft nicht zu		Trifft voll zu	n=15	mw=5,3	md=6,0	s=1,2