

# VHB WK ORG Nachwuchs-Workshop 2017

organisiert von

Prof. Dr. Dennis Schoeneborn (Copenhagen Business School)

und Prof. Dr. Leonhard Dobusch (Universität Innsbruck)

## Eckdaten

- **Zielgruppe:** Habilitierende, Junior-Profes, PostDocs sowie Promovierende kurz vor dem Abschluss
- **Datum & Uhrzeit:** Mittwoch, 15.02.2017, 12.00-17.45 Uhr
- **Ort:** Gästehaus der Uni Hamburg, Rothenbaumchaussee 34 ([www.gaestehaus-uni-hamburg.de](http://www.gaestehaus-uni-hamburg.de))
- **Teilnahmebeitrag:** 20,- Euro (incl. Lunch & Tagungsverpflegung)
- **Registrierung:** Über das Anmeldesystem der WK ORG ([org.vhbonline.org/wk-org-workshop-2017](http://org.vhbonline.org/wk-org-workshop-2017)) bis spätestens 05.02.2017 (im Ausnahmefall einer alleinigen Teilnahme am Nachwuchs-Workshop ohne WK-ORG-Tagungsbesuch bitte bis zur selben Frist via Email an [dsc.ikl@cbs.dk](mailto:dsc.ikl@cbs.dk) anmelden)
- **Kontakt:** Bei Rückfragen steht Dennis Schoeneborn allg. gerne zur Verfügung ([dsc.ikl@cbs.dk](mailto:dsc.ikl@cbs.dk))

## Vorläufiges Programm (aktualisiert)

**12.00 – 12.45** Informelles Get-Together & Lunch

**12.45 – 13.00** Willkommen & Vorstellungsrunde

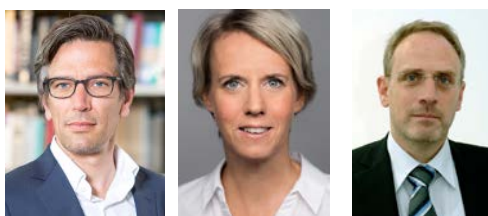
**13.00 – 14.30** Panel & Diskussion I: Karriereziel universitäre Lehrstuhlprofessur: Wie funktionieren Berufungskommissionen und welche Kriterien prägen die Auswahlentscheidungen?

Themen u.a.:

- Auf welche Kriterien schauen Kommissionen in der Vorauswahl von Kandidat(inn)en?
- Was ist bei Bewerbungsvortrag und Aussprache mit der Kommission zu beachten?
- Welche Relevanz haben einzelne Kriterien wie Einschlägigkeit, Habilitation, Publikationen in nationalen/internationalen Journals, Drittmittel, Internationalität, etc.?
- Wie sind Kommissionen üblicherweise zusammengesetzt – und was sind typische Entscheidungsdynamiken?

Referent(inn)en:

- Daniel Geiger (Universität Hamburg)
- Renate Ortlieb (Universität Graz)
- Peter Walgenbach (Universität Jena)



**14.30 – 14.45 Kaffeepause**

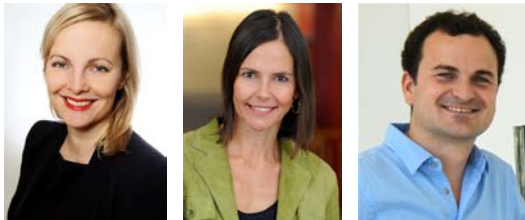
**14.45 – 16.15 Panel & Diskussion II: Nicht ohne meine universitäre Lehrstuhlprofessur?  
Alternative Karrierepfade in der Wissenschaft**

Themen u.a.:

- Welche Freiräume bieten sich für Forschung an (privaten) Fachhochschulen?
- Welche Möglichkeiten bieten sich für Karrierewege an Hochschulen im Ausland?
- Welche (strukturellen) Vor- und Nachteile haben diese alternativen Karrierepfade?

Referent(inn)en:

- Sarah Jastram (HSBA Hamburg School of Business Administration)
- Johanna Mair (Hertie School of Governance; Visiting Scholar at Stanford University)
- Christopher Wickert (VU Amsterdam)



**16.15 – 17.00 Interaktiver Vortrag: Wie wichtig ist bzw. wird digitale Präsenz?**

Themen u.a.:

- Blogs, Twitter & Co.: Zeitverschwendung oder Chance?
- Wichtigkeit digitaler Präsenz bei Google Scholar, SSRN, ResearchGate, etc.?
- Welche weiteren Trends gibt es zu beachten (OpenAccess, AltMetrics, etc.)?

Referent:

- Leonhard Dobusch (Universität Innsbruck)



**17.00 – 17.45 Ausklang & Ausblick & After-Work(shop)-Bier**