



Universität Hamburg
DER FORSCHUNG | DER LEHRE | DER BILDUNG

Workshop Literaturrecherche für Promovierende: die besten Recherche-Hacks, Strategien und Tools

Sabine Rauchmann

23.04.2026



Foto: UHH/Lutsch

Aktivität

1. Warum haben Sie dieses Zitat gewählt?
2. Ihr Name und Ihr Fach
3. Thema Ihrer Promotion
4. Welches war ihr bestes Aha-Erlebnis im Promotionsprozess und/oder in ihrer bisherigen Literaturrecherche und -organisation?
5. Was ist Ihr Ziel für den Workshop?
Mit welchem Ergebnis möchten Sie aus dem Workshop gehen?

Was möchten Sie auf jeden Fall lernen?

- Struktur und Überblick/Organisation für Recherche und Quellen
- + KI in der Literaturrecherche
- + Plagiate erkennen
- + Copyright, digitale Autorenrechte
- + H-Index
- + Themenfindung/Scoping Review

Programm / Do 22.04.2026

09:00-10:30

Die Bibliothek WISO/BWL für Promovierende – So
starten Sie richtig

10:45-11:45

Der effektive Rechercheeinstieg – Concept-Box-Methode

11:45-12:15 / Die Kunst der Recherche (1)

13:15-14:15

Elektronisches Publizieren in Zeiten von Open Science
(mit Tobias Buck, SUB)

14:30-16:00 Die Kunst der Recherche (2)

16:15-17:00 Die Kunst der Recherche (3)

Programm / Fr 23.04.2026

09:00-10:00 / Die Kunst der Recherche (4)

10:15-11:15 / Die Kunst der Recherche (5)

11:30-12:30

Die Literaturverwaltung – Behalten Sie den Überblick!
(mit Ingo Caesar, Bibliothek WISO/BWL)

13:30-14:30 / Die Kunst der Recherche (6)

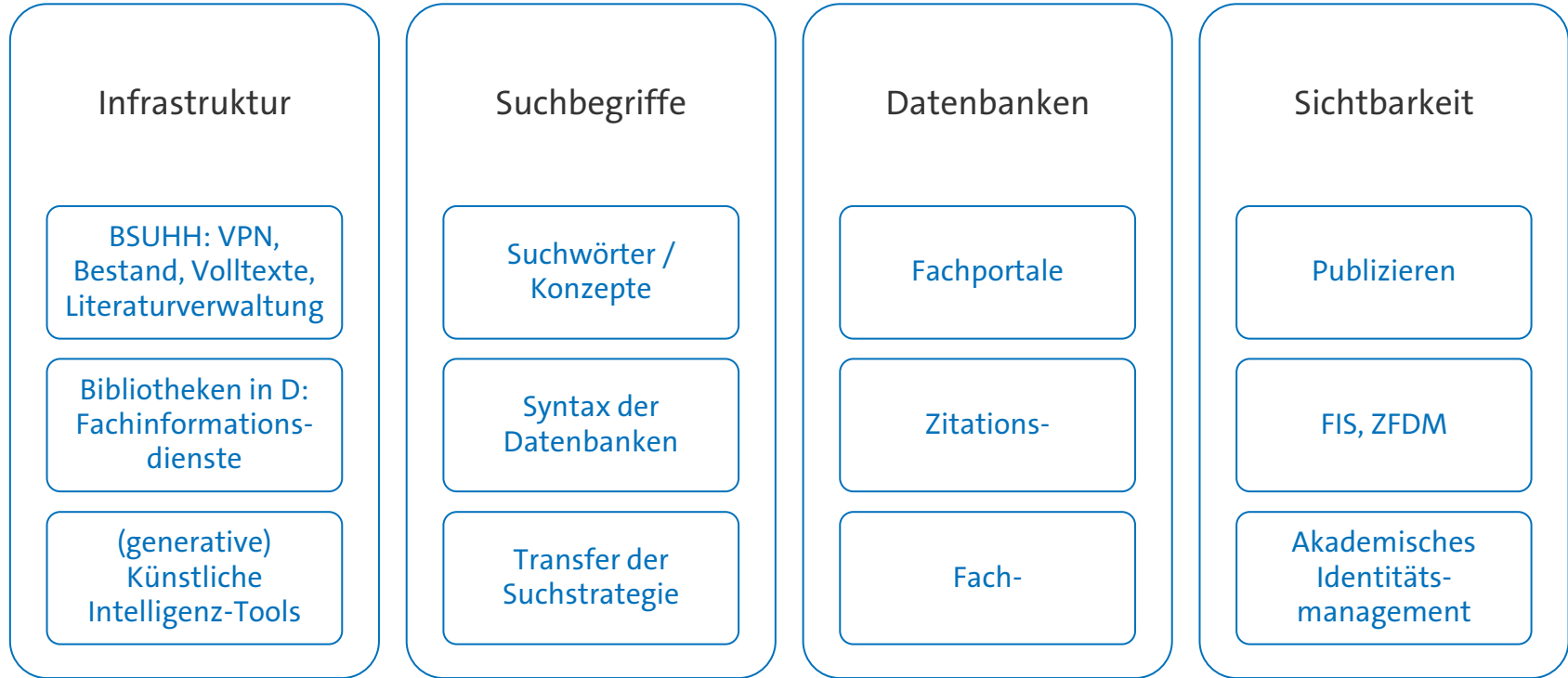
14:45-15:30

Das akademische Identitätsmanagement – Tipps für Ihre
virtuelle Sichtbarkeit

15:30-16:00

Reflexion & Abschluss

Strukturierte Literaturrecherche





Universität Hamburg
DER FORSCHUNG | DER LEHRE | DER BILDUNG

1 Die Bibliothek WISO/BWL für Promovierende – So starten Sie richtig

Sabine Rauchmann

10.04.2025



Foto: UHH/Lutsch

Lernziele

Wissen

- Sie kennen die Benutzungsbedingungen der Bibliothek WISO/BWL.
- Sie kennen Ihre Ansprechpartner in der Bibliothek WISO/BWL.

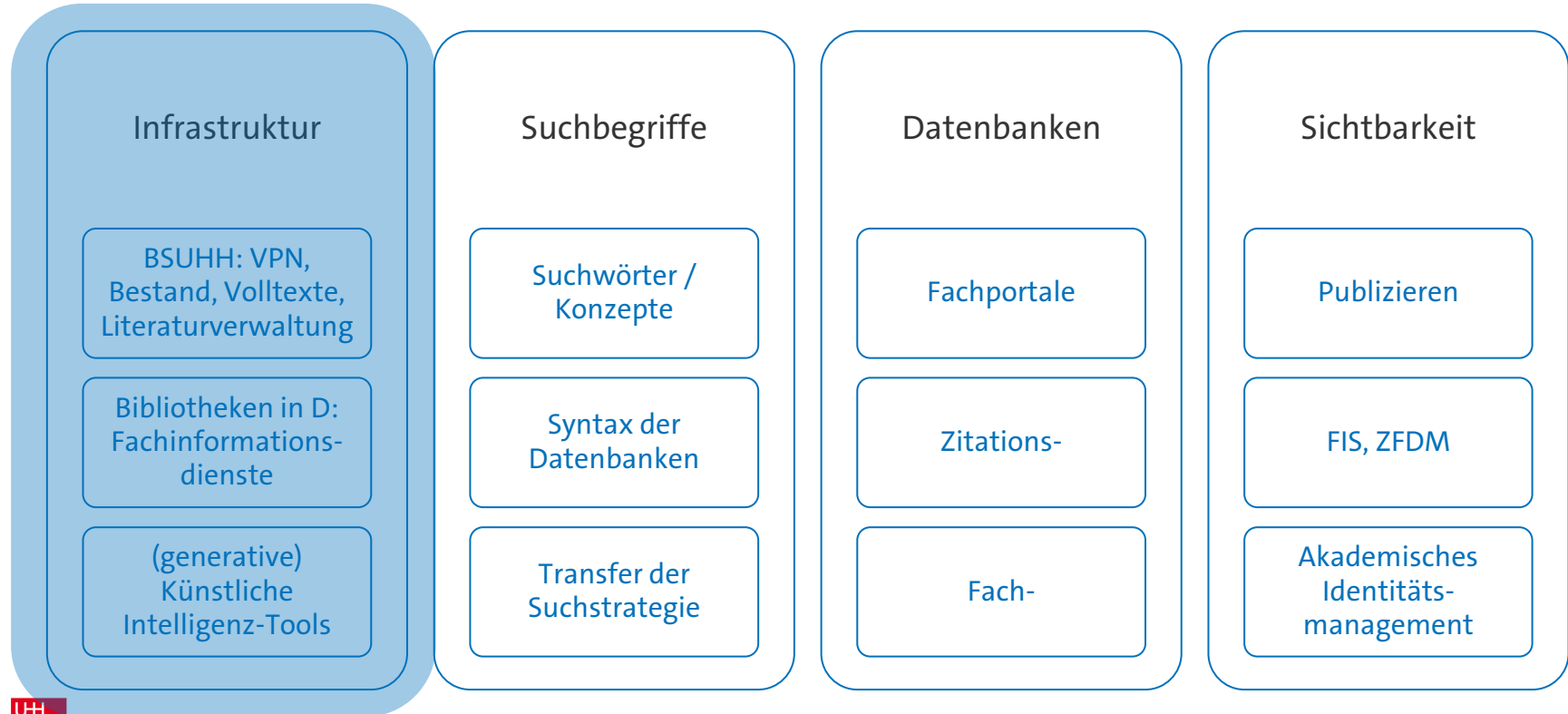
Anwenden

- Sie prüfen im Katalog*plus* den Bestand im Bibliothekssystem UHH.
- Sie wählen den geeigneten Beschaffungsweg (Ausleihe, Bestellung, etc.).

Synthetisieren

- Sie entwickeln einen auf Ihre Bedürfnisse abgestimmten Workflow für die Literaturbeschaffung.
- Sie wählen gezielt Software und KI-Tools für die Unterstützung Ihrer Recherche aus.

Strukturierte Literaturrecherche



Agenda

- 1. Kennen**
Bibliotheken, Bestände, Kataloge
- 2. Beschaffen**
Ausleihe, Zugriff, Bestellung
Übung
- 3. Prüfen**
Software, KI-Tools
- 4. Fragen**
Ansprechpersonen & Kontaktdaten
- 5. Vorbereiten**
Ihre Literaturrecherche

Infrastruktur:
Wo können
Sie in
Hamburg
was
wie
bekommen?
Wer
hilft
Ihnen weiter?

1

Kennen Bibliotheken, Bestände, Kataloge

1.1 (Wiwi) Bibliotheken in Hamburg

BIBLIOTHEKSSYSTEM
UNIVERSITÄT HAMBURG
FACHBIBLIOTHEKEN

Bibliothek WISO/BWL
Fachbibliothek
Wirtschafts-
wissenschaften

Staats- und
Universitätsbibliothek
Hamburg

ZBW – Deutsche
Zentralbibliothek
Wirtschafts-
wissenschaften

ZBW Leibniz-Informationszentrum
Wirtschaft
Leibniz Information Centre
for Economics

1.2 Bibliothek WISO/BWL

<https://www.wiso.uni-hamburg.de/bibliothek/>

- Bibliotheksstandorte
 - Fachbibliothek Wirtschaftswissenschaften: BWL, VWL, Wirtschaftsinformatik
 - Fachbibliothek Sozialwissenschaften: Soziologie, Politikwissenschaft, Kommunikationswissenschaft
- Ausstattung und Services
 - Einzel-, Gruppenarbeitsplätze, Monitorarbeitsplätze
 - **Bücherwagen**; Kopierer, Scanner

Für Angehörige der Fakultäten WISO und BWL = der **erste Ansprechpartner** für **Literaturrecherche** und **Literaturbeschaffung!**

1.3 SUB

Staats- und Universitätsbibliothek Hamburg Carl von Ossietzky

<http://www.sub.uni-hamburg.de/>

- Ausstattung
 - Internetarbeitsplätze, Gruppenarbeitsräume, Arbeitswagen
 - Bistro: Cafe Carl
- Services
 - E-Publikationen: HUP, Dokumentenserver, APC-Rabatte
 - Campuslieferdienst
 - Fernleihe
 - Medienwerkstatt (Mikrofilm, Mikrofiche, Scannen mit OCR)

1.4 Gemeinsamer Bibliotheksverbund (GBV)

Katalog: <https://gvk.k10plus.de/>

- Norddeutschland (im zweiten Schritt: deutschlandweit)
- Suche
 - Suchbegriffe trunkieren (*)
- E-Books, E-Zeitschriften
 - nur zugänglich, wenn das Bibliothekssystem der UHH eine Lizenz besitzt
- Bücher, Zeitschriften
 - Buch: Entleihbarkeit prüfen (bestellbar, Kopien möglich o.ä.)
 - Bestandsangaben: ist das gesuchte Jahr der Zeitschrift verfügbar?
 - bestellen über Fernleihe bzw. Verbundübergreifende Fernleihe (VFL)

1.5 Fachbibliotheken/Fachinformationsdienste

Sammelschwerpunkte in deutschen Bibliotheken

<https://wikis.sub.uni-hamburg.de/webis/index.php/Webis> -
[Sammelschwerpunkte an deutschen Bibliotheken](#)

- [FID Media](#) (Kommunikationswissenschaften)
- [intRecht](#) (Internationale, interdisziplinäre Rechtsforschung)
- [Pollux](#) (Politik)
- [Socio-Hub](#) (Soziologie)
- [ZBW](#) (Wirtschaftswissenschaften)
- [ZB Med](#) (Medizin)

1.6 ZBW

Zentralbibliothek für Wirtschaftswissenschaften
(Leibniz-Informationszentrum Wirtschaft)

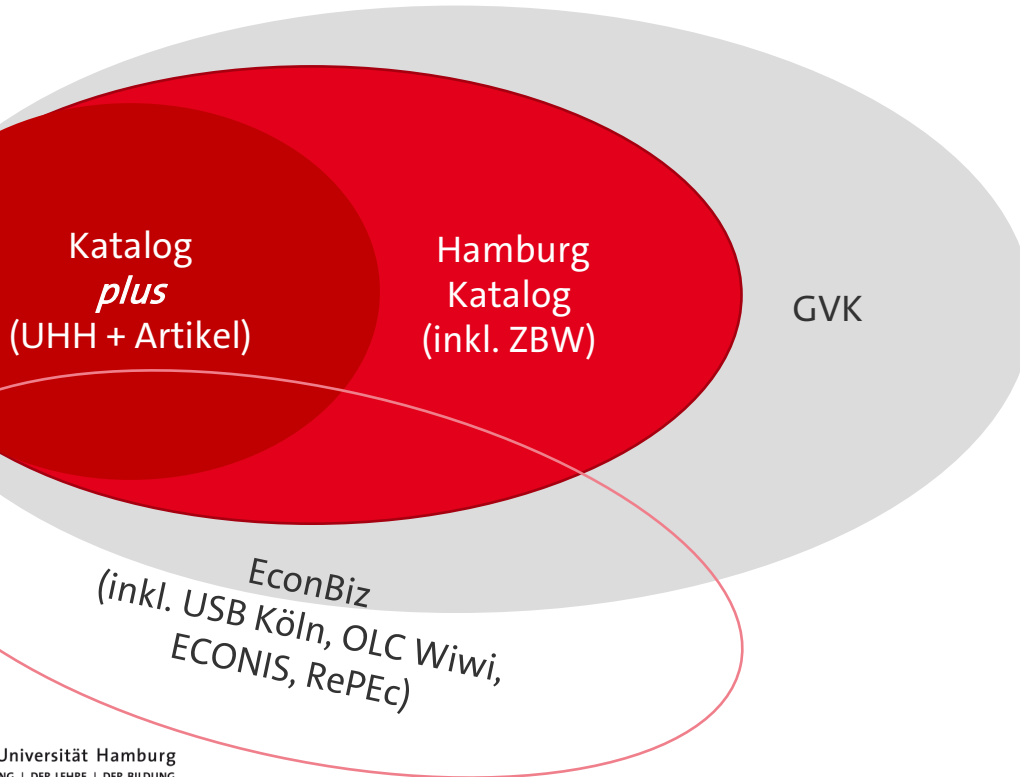
<http://www.zbw.eu/>

- Bestand
 - theoretische und empirische Literatur aus den Fachgebieten VWL und BWL weltweit
 - Publikationen der engen Nachbarwissenschaften und Hilfswissenschaften mit einem ökonomischen Schwerpunkt

Service der Bibliothek WISO/BWL:

Kostenlose Bestellung von Büchern aus der ZBW ([Ausleihe > ZBW-Bestellung](#))

1.7 Kataloge



- **Katalog*plus* (UHH + Artikel)**
<https://katalogplus.sub.uni-hamburg.de/>
- HamburgKatalog
katalog.hamburg
- GVK / Verbundkatalog GBV
<http://gso.gbv.de/DB=2.1/>
- **EconBiz (ZBW u.a.)**
<https://www.econbiz.de/>

2

Beschaffen Ausleihe, Zugriff, Bestellung

2.1 Infrastruktur: Bestellungen und Lieferdienste

➔ Ist es ein **Buch** / ein Beitrag aus einem Buch oder ein **Zeitschriftenartikel**?



Ist das Buch laut [Katalogplus](#) im Bestand?

- Standort bestimmen, Signatur notieren, evtl. E-Book vorhanden
- Scan von Ausschnitt: [Campuslieferdienst](#)
- Ggfs. [Kellermagazin FB Sowi](#)
Ggfs. [Speicherbibliothek \(Ausleihe\)](#)

Ist das Buch nicht im Bestand?

- Buch in der ZBW: [ZBW-Bestellung](#), ggfs. Fachportale für FID-Lizenz prüfen
- neuere Literatur? [Erwerbungsanschlag](#) ausfüllen
- ältere Literatur? in [anderen Bibliotheken in HH](#), DE-weit: langsame ([GBV](#)) und schnelle ([subito](#)) Fernleihe
- bei [Google Books](#) einen Blick ins Buch werfen

Ist der Volltext (Artikel, Working Paper) im Internet?

- Titel des Zeitschriftenartikels oder Working Papers in [Google](#) suchen („als Phrase“ in Anführungszeichen, ggf. filetype:pdf)
>> bei VPN inkl. Volltext-Lizenzen

Ist die Zeitschrift im [Katalogplus](#) nachgewiesen?

- Zeitschriftentitel im [Katalogplus](#) suchen
- Ggfs. Zeitschrift in der [Zeitschriften-datenbank](#) (ZDB) prüfen
- langsame ([GBV](#)) und schnelle ([subito](#)) Fernleihe

2.2 Infrastruktur: Lieferdienste



2.3 Online zugreifen: Eduroam und VPN



- auf dem Campus: **WLAN**
 - UHH-WLAN via VPN (UHH-Kennung + 2FA)
 - eduroam via 802.1X-Authentifizierung (UHH-Kennung)
- von zu Hause
 - HAN-Link via Campus-Katalog, DBIS etc. (BIB-Kennung)
 - direkter Link zum Angebot via VPN-Client (UHH-Kennung + 2FA)

2.4 Online zugreifen: Find it

2. Behavioural psychology, marketing and consumer behaviour: a literature review and future research agenda.




Academic Journal

By: Wells, Victoria K. Journal of Marketing Management. Sep2014, Vol. 30 Issue 11/12, p1119-1158. 40p. 1 Diagram, 16 Charts. DOI: 10.1080/0267257X.2014.929161.

Subjects: CONSUMER behavior; CONSUMER research; MARKETING research; Marketing Research and Public Opinion Polling; OPERANT conditioning; CLASSICAL conditioning; BEHAVIORISM (Psychology)

[Cited References: \(29\)](#)

Find it 



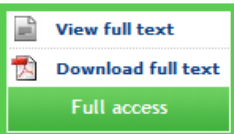
Behavioural psychology, marketing and consumer behaviour: a literature review and future research agenda

DOI: 10.1080/0267257X.2014.929161

Victoria K. Wells^{3*}
pages 1119-1158

[Publishing models and article dates explained](#)


Published online: 30 Jun 2014



Universitätsklinikum
Hamburg-Eppendorf

Titel: Behavioural psychology, marketing and consumer behaviour research agenda
Quelle: Journal of marketing management [0267-257X] Wells, V S.:1119 -1158

Elektronischer Volltext

Volltext verfügbar über [Taylor & Francis Journals Complete](#) 

Jahr: Band: Heft: Startseite:

Verfügbar ab 1997 Band: 13 Heft:1

Bestandsinformation

Bestand im [Campuskatalog](#)

Bestand im [Regionalkatalog](#)

Mehr Informationen zu dieser Zeitschrift

In [Elektronische Zeitschriftenbibliothek EZB](#)

2.5 Online zugreifen: Plug-Ins

- [Unpaywall](#) / Firefox
 - Findet Unpaywall eine kostenlose Version des Artikels, blinkt oben rechts ein Symbol mit einem offenen Schloss auf grünem Untergrund auf.
- [Google Scholar-Button](#) / Chrome, Firefox, Opera

2.6 Remote Access via FID: ZBW

- Zugriff auf Zeitschriften, z. B. Emerald Insight – Journals (Premier), Infosci Journals, JSTOR Business Collection I+II, Proquest Central Ebooks
- Voraussetzungen
 - Sie besitzen eine gültige ZBW-Nutzerkarte
 - und: Sie haben einen Wohnsitz in Kiel oder Hamburg,
 - oder Sie studieren oder lehren an einer Kieler oder Hamburger Hochschule.
 - Sie sind in EconBiz eingeloggt.

Weitere Informationen: <https://www.econbiz.de/eb/de/hilfe/remote-access-zbw>

Bitte beachten: für gedruckte Bücher nutzen Sie die [ZBW-Bestellung](#).

2.7 Remote Access via FID: Medien, Politik, Soziologie

- [FID Media](#)
 - neu in Verlagen erschienene Print-Bücher zur Ausleihe kostenlos bestellen; Rücksendung auf eigene Kosten
 - Lizenzierte E-Books, Datenbanken mit FID-Media-Lizenz
- [Pollux Plus](#)
 - Lizenzierte Medien
 - Polit-X: Tagesaktuelle Alerts zu individuellen Themen; Visualisierungen politischer Trends und Aktivitäten einzelner Abgeordneter, Fraktionen oder Parlamente, Abgeordnetenmonitor und Weiteres
 - Neuerscheinungsdienst: neue Bücher kostenlos zur Ausleihe an die Adresse bestellen
- [Socio-Hub](#)
 - Lizenzierte Volltexte

2.8 Ausleihen



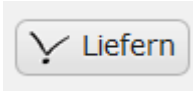
kostenlos, bis Ende Arbeitsvertrag

1. Füllen Sie das Antragsformular aus:
<https://www.wiso.uni-hamburg.de/bibliothek/ausleihe/bibliotheksausweis.html>
2. Gehen Sie zur Ausleihtheke (Mo-Fr 10-17 Uhr).
Bringen Sie Ihren Arbeitsvertrag und Ihren Personalausweis mit.

Ausleihfristen:

<https://www.wiso.uni-hamburg.de/bibliothek/service/fuer-lehrpersonal/ausleihen.html>

2.9 Campuslieferdienst

- <https://www.sub.uni-hamburg.de/service/leihen-liefern/fernleihe-dokumentlieferung/campuslieferdienst.html>
- Was? Aufsätze aus gedruckten Zeitschriften und Büchern (im Katalog*plus* mit Vermerk “Liefern”) der teilnehmenden Bibliotheken im Bibliothekssystem UHH
- Katalog: [Katalogplus](#) > Vermerk „liefern“ 
- Wer? Angehörige UHH oder des UKE mit einem gültigen Bibliotheksausweis vom Bibliothekssystem UHH, automatisch im Bibliothekskonto aktiviert
- Kosten? Kostenlos
Lieferung der PDF-Datei innerhalb von 5 Werktagen an die E-Mail-Adresse.

2.10 ZBW-Bestellung

- **Monographien** aus dem **Bestand der ZBW** für die Ausleihe bestellen
- Für alle Nutzer der Bibliothek WISO/BWL mit gültigem Bibliotheksausweis
- Kostenlos
- Bestellung: über das [Formular](#) auf der Webseite der Bibliothek WISO/BWL
- Ausleihe des Buches bei Bestellung bis 15:00 Uhr am nächsten Werktag ab 16:00 Uhr möglich.

Mehr Informationen:

<https://www.wiso.uni-hamburg.de/bibliothek/ausleihe/zbw-bestellung.html>

2.11 Fernleihe

- [GBV](#) (Norddeutschland) und [Verbundübergreifende Fernleihe](#)
- Um ein Fernleihkonto zu erhalten, schicken Sie eine E-Mail an fernleihe@sub.uni-hamburg.de mit dem Betreff: “Fernleihkonto einrichten” und diesen Daten:
 - Name, Vorname
 - Bibliotheksausweisnummer
 - Anzahl der Bestellungen, die Sie aufgeben möchten (Gebühren: innerdeutsch 3 €, keine Gebühren für wissenschaftliches Personal Hamburger staatlicher Hochschulen)
- Kopienbestellung, Leihbestellung, ca. 2 Wochen Lieferzeit, Abholung in der SUB
- Mehr Informationen bei der Stabi: <https://www.sub.uni-hamburg.de/service/leihen-liefern/fernleihe-dokumentlieferung/fernleihe.html>
- Internationale Fernleihe: 6+ €, Beratung durch die Stabi (fernleihe@sub.uni-hamburg.de)

2.12 Dokumentlieferdienst Subito

- Bücher/Medien (ab Erscheinungsjahr 1900) und Kopien aus Zeitschriften, Büchern, usw. - auch aus unseren Sondersammelgebieten, Bestände von Bibliotheken aus der DACH-Region
- Nach Registrierung bei [subito](#)
- 6,50+ €, abhängig von bestelltem Medium, Bezahlung auf Rechnung
- Kopienbestellung, Leihbestellung via [subito Katalog+](#)
- ca. 3 Tage Lieferzeit, nach Hause / zum Büro geschickt
- Mehr Informationen: <https://www.sub.uni-hamburg.de/service/leihen-liefern/fernleihe-dokumentlieferung/subito-direktlieferdienst.html>

*Nachweis aller
Zeitschriftenbestände in
deutschen Bibliotheken:
Zeitschriftendatenbank
<https://zdb-katalog.de/>*

*Angehörige der Fakultäten WiSo
und BWL: **subito-Rechnung** an
die Bibliothek WISO/BWL
(z. Hd. Frau Klimpel).
Die Bezahlung erfolgt aus
dezentralen Bibliotheksmitteln.*

2.13 Kaufen statt bestellen: Erwerbungsanschlag

- Ihr Erwerbungsanschlag
<https://www.wiso.uni-hamburg.de/bibliothek/service/neue-buecher/erwerbungsanschlag.html>
- E-Mail an das Fachreferat
Gern gesehen: Informationen zu
 - neuen Kursthemen
 - neuen Projekten oder Arbeitsschwerpunkten
 - Bestandslücken
- Für Lehrpersonal der Fakultäten WISO und BWL:
 - per Formular für [1-Jahres-Ausleihe](#)
 - Handbibliothek (nur über Professoren, aus Geldern der Professuren bezahlt)

2.14 Exkurs: Sci-Hub

Kontaktieren Sie uns, wenn Sie einen Artikel nicht finden!

Sci-Hub

This guides provides information on a journal article sharing site called Sci-Hub

Home

What is Sci-Hub?

What Should I Do if I Need an Article?

How Does Sci-Hub Impact Researchers?

Attribution

What is Sci-Hub?

Sci-Hub is a search engine that works in concert with a repository called Library Genesis (LibGen) to give researchers access to a cache of articles *taken illegally* from scientific journals. In April 2017, the repository held over 62 million articles. In addition to drawing on the Library Genesis (LibGen) repository, Sci-Hub also uses the login credentials of university employees to bypass institutional authentication barriers and access journal content to which the university has licensed access. When it accesses an article in this manner, Sci-Hub sends a copy of the article to the requesting party and deposits a copy of the article in LibGen for future use by others.

How does it work?

Sci-Hub seems to obtain these login credentials by two means:

1. Academics who support the program willingly contribute their credentials to Sci-Hub;
2. Academics unwittingly give Sci-Hub their credentials in response to phishing campaigns.

For More Information

Recent News

Weitere Informationen:

Christopher A. Sweet. "An Introduction to Sci-Hub and its Ethical Dilemmas" *LOEX Quarterly*, Vol. 45 Iss. 3 (2018) p. 7 – 10, <https://commons.emich.edu/loexquarterly/vol45/iss3/4/>

2.15 Exkurs: Organisation Dateien

- PDF-Dateien eindeutig benennen
 - Erster Autoren-Nachname + Jahr
 - Achtung: Einige Literaturverwaltungsprogramme bieten an, den Text zu suchen und (in der Cloud) zu speichern. Stellen Sie sicher, dass Sie auch hier eindeutige Namen vergeben.
- Alle Artikel in einem Ordner
 - Ggfs. Fortschritte im Arbeitsprozess über die Literaturverwaltung mithilfe von Schlagwörtern vermerken (zu lesen – einarbeiten etc.)
- Sicherheitskopie anlegen
 - Hinweise bei meinDigitalesArchiv.de <https://meindigitalesarchiv.de/>
 - Citavi-Backup / https://www1.citavi.com/sub/manual6/de/index.html?101_backing_up_your_projects.html
 - Literaturverwaltungsprogramme: Datenbank exportieren (im RIS-Format)



2.16 Reflexion



- Was finden Sie gut?
- Was ist für Sie neu?
- Was merken Sie sich für die Suche nach dem Volltext?
- Was ist der optimale Workflow für die Volltextbeschaffung
 - a) eines Artikels
 - b) eine Buches?

Workflow a: Artikel



Workflow b: Buch



2.17 Übung



Wie finden Sie den **Artikel** im Volltext am schnellsten?

- Fervers, L.: Economic miracle, political disaster? Political consequences of Hartz IV. In: Journal of European social policy, 2019, 29(3), 411-427.
- Pfau-Effinger, B.: Analyzing international differences of female participation in employment. Theoretical framework and empirical evidence. In: Kölner Zeitschrift für Soziologie und Sozialpsychologie, 1996, 48(3), 462-492.
- Wunder, C., Heineck, G.: Working time preferences, hours mismatch and well-being of couples: Are there spillovers? In: Labour economics, 2013, 24(Oct), 244-252.
- Sjöberg, E.: Pricing on the fish market. Does size matter? In: Marine resource economics, 2015, 30(3), 277-296.

2.18 Übung



Wie finden Sie das **Buch** am schnellsten?

- Athenstaedt, U., Alfermann, D.: Geschlechterrollen und ihre Folgen. Stuttgart: Kohlhammer, 2011.
- Franken, S.: Personal – Diversity Management. Berlin: Springer, 2015.
- Seiler, M. (Hrsg.): Wem gehört die Zeit? Innovative Arbeitszeitgestaltung in der Praxis . Stuttgart: Schäffer-Poeschel, 2016 .
- Anxo, D.: Working time patterns for sustainable work. Luxembourg: Publications Office of the European Union, 2017.
- Flynn, D. J.: Blue collar intellectuals. When the enlightened and the everyman elevated America. Wilmington, Del.: ISI Books, 2011.
- Barak, O.: Powering empire. How coal made the Middle East and sparked global carbonization. Oakland, Calif.: University of California Press, 2020.

3

Prüfen Software, KI-Tools

3.1 Software via RRZ

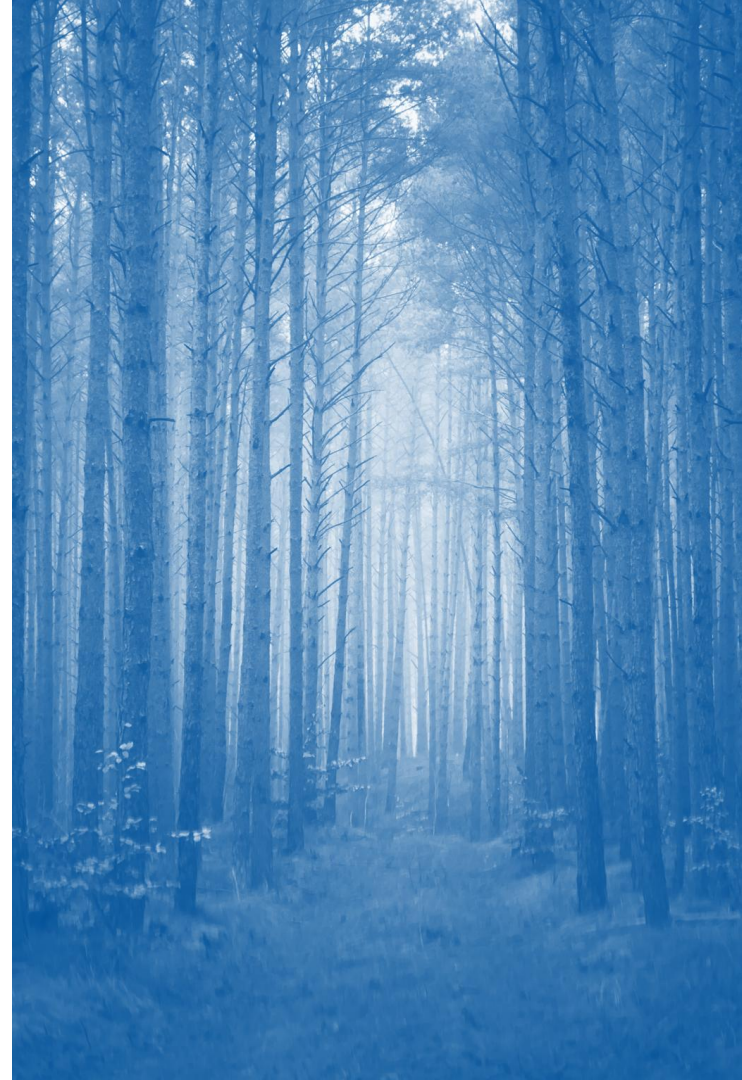
- Software für Studierende
- Betrieb auf Arbeitsplatzrechnern
 - Citavi, Endnote; nicht: Zotero
 - Tool-Finder
 - Plagiats-Checker *Turnitin Similarity*
- Wichtig: eduroam, VPN
- KI-Tools
 - UHHGPT
 - DeepL Pro (monatliche Gebühr zahlt Professur)

3.2 KI-Tools: Empfehlungen UHH

- [Orientierungsrahmen der UHH zu gKI in Studium und Lehre \(24.11.2025\)](#)
- [Empfehlungen für den Umgang mit generativer Künstlicher Intelligenz in Lehre und Prüfungen an der WiSo \(PDF\)](#)
- [HUL > Selbstlernmaterialien > Generative KI \(gKI\), inkl. Lehrpfad](#)

3.3 KI-Tools: GPT Prompting

- [Prompting Guide: Leitfaden zum Prompt Engineering](#)
- [Chat Open AI Prompts](#)
- [The art of the prompt: How to get the best out of generative AI](#) (Microsoft)
- [Prompt Design Strategies](#) (Generative AI / Google)
- [UHH-GPT Prompt-Workbook](#) (HUL, für die Lehre)



3.4 KI-Tools: Übersichten

- Awesome Generative AI (Steven Van Vaerenbergh)
<https://github.com/steven2358/awesome-generative-ai>
- KI-Ressourcen (VKKIWA)
<https://www.vkkiwa.de/ki-ressourcen/>
- KI-Tool-Kiste (Multimedia Kontor Hamburg /
<https://www.mmkh.de/digitale-lehre/ki-unterstuetzungsangebote-nel-stil/ki-in-der-hochschullehre.html> (unten)

3.5 KI-Tools: Wissenschaftliches Arbeiten (1)

Kategorie	Beschreibung	Tools
Assistenten	Unterstützen insbesondere am Beginn einer Arbeit, z. B. bei der Themenfindung oder Formulierung der Forschungsfrage.	ChatGPT 4/4o , Microsoft Copilot , Google Gemini , HuggingChat
Analysewerkzeuge	Analysieren hochgeladene PDFs (z. B. Aufsätze), ermöglichen eine Diskussion über die Inhalte der Dokumente (z. B. Zusammenfassungen, Erläuterungen zu Textstellen), können Grundgedanken der Texte herausfiltern.	ChatPDF , Humata , Elicit , ChatGPT 4/4o , Docanalyzer.ai , Explainpaper
Suchwerkzeuge	Unterstützen bei der Suche nach (akademischer) Literatur und bieten oft noch weitere Dienste an (z. B. Erstellung von Zusammenfassungen der inhaltlichen Kernthesen der Literatur etc.).	Consensus , Elicit , Keenious , Perplexity AI , SciSpace , Semantic Scholar , Undermind , ChatGPT 4/4o
Literaturvernetzungs- werkzeuge	Mappen vorhandene Literatur auf Basis eines Ausgangspapers (Seed Paper) und zeigen (neue) Verbindungen von Aufsätzen anhand einer thematischen Klassifikation auf.	Litmaps , Connected Papers , Research Rabbit , Open Knowledge Maps

3.6 KI-Tools: Recherche & Analyse

Funktionen von KI-Tools fürs wissenschaftliche Arbeiten – Recherche und Analyse



Semantische Suche →
relevante Treffer

Zusammenfassung von
Themen mit „echten“
Quellenangaben

Zusammenfassungen von
Artikelinhalten in
Tabellenform

Kontextbasierte
Zitationsanalysen

TLDR: Too long, didn't read:
Abstracts in 2-3 Sätzen

Chatbots: Fragen an Artikel
oder Bibliothek stellen,
Formel erklären lassen

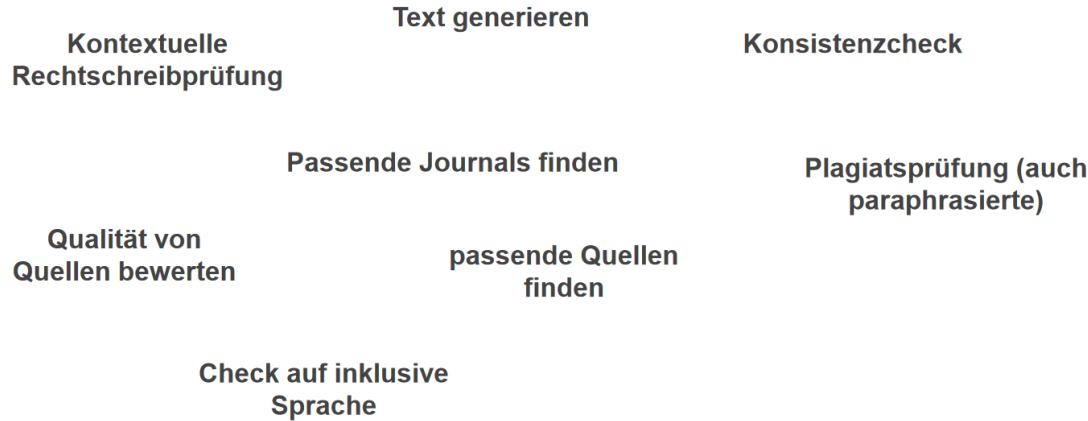
KI-basierte
Overlays

Vorschlag von Artikeln
inhaltlich passend zur
Bibliothek

Grafische Darstellungen von
Zusammenhängen zwischen
Artikeln

3.6 KI-Tools: Schreiben

Funktionen von KI-Tools fürs wissenschaftliche Arbeiten – Schreiben



Seite 46



3.6 KI-Tools: Wissenschaftliches Arbeiten (2)

Eine Vielzahl von KI-basierten Tools unterstützen den Prozess des wissenschaftlichen Arbeitens (KI-Toolbox)



ChatGPT

Scite.AI

Consensus

Plag

Perplexity

Research
Rabbit

Quillbot

Hesse.AI

Elicit

Connected
Papers

Jenni.ai

Trinka



3.7 Reflexion und Auswahl

Tools

- Fragestellung schärfen: [UHHGPT](#) (als Gesprächspartner)
- Suchbegriffe und Synonyme finden: [UHHGPT](#) (als Gesprächspartner), [Perplexity.ai](#)
- Literatur suchen >> **immer in Kombination mit Fachdatenbanken verwenden!**
 - Verbindungen: [Connected Papers](#), [Litmaps](#), [Inciteful](#), [Open Knowledge Maps](#)
 - Analysieren: [Consensus](#), [ASReview](#)
- Texte generieren, Artikel zusammenfassen: [UHHGPT](#), [Perplexity.ai](#), [R Discovery](#)
- Texte übersetzen: [Google Übersetzer](#), [DeepL Translator](#)
- Texte schreiben: [Trinka](#), [Grammarly](#), [DeepL Write](#)

Grenzen

- Datenschutz: KI lernt mit den eingegebenen Daten
- Qualität? (KI halluziniert, d.h. erfindet Antworten)
- Reproduzierbarkeit? Vollständigkeit?

Reflexion

- Wann ist die Nutzung von KI-Tools angemessen?



4

Fragen Ansprechpersonen und Kontaktdaten

4.1 Online-Materialien

- Recherchetipps

<https://www.wiso.uni-hamburg.de/bibliothek/recherche/recherchetipps.html>

- Materialien aus Schulungen, Anleitungen

<https://www.wiso.uni-hamburg.de/bibliothek/service/beratung-und-schulungen/materialien.html>

- Materialien der Datenbank-Anbieter

- Econbiz: [Hilfe](#), [Inhalte](#), Einführung als [PDF](#) oder [Prezi](#)
- Wiso (Genios): [Hilfe](#), inkl. Videos, [Schnelleinstieg](#)
- Business Source Complete (EBSCOhost): [Basic Searching](#), [Advanced Searching](#), [Using the EBSCOhost Search History](#)
- Web of Science: [Citation Report](#)

4.2 Online-Materialien: OpenOLAT

<https://www.openolat.uni-hamburg.de/url/RepositoryEntry/340099404>

The screenshot shows the OpenOLAT interface. At the top is a blue navigation bar with the text 'UNIVERSITÄT HAMBURG' and several menu items: 'INFOS', 'KURSE', 'GRUPPEN', 'PROJEKTE', 'KATALOG', 'COACHING', 'AUTORENBEREICH', and 'MEHR'. To the right of the navigation bar are icons for a calendar, a progress indicator showing '0/0', a search icon, an email icon, and a user profile icon. Below the navigation bar is a large yellow banner with the text 'Bibliothek WISO/BWL' in a white box on the left, and 'bibliothek' and 'bibliothèque' in large black and grey fonts respectively. Below the banner is a white breadcrumb trail: '< / Übersicht / Wirtschafts- und Sozialwissenschaften / Bibliothek WISO/BWL / 01 - Grundlagen für eine erfolgreiche Literaturrecherche - Basics'. The main content area features a blue square icon on the left depicting a person pointing at a whiteboard with three audience members below. To the right of the icon, the course title '01 - Grundlagen für eine erfolgreiche Literaturrecherche - Basics' is displayed in bold black text. Below the title is a small white box with the text 'Selbststudium'. At the bottom of the course information is a dark blue button with the text 'Kurs starten >'.

4.3 Auskunft und Information

Fragen Sie uns:

- Am Ausleihtresen
 - Fragen zur Benutzung, zum Benutzerkonto, zu Leihfristen, Verlängerungen, Vormerkungen, Gebühren
 - Tel.: +49 40 42838-5596/-5720
 - Kontaktformular: <https://www.wiso.uni-hamburg.de/bibliothek/kontakt.html>
- Am Infotresen
 - Hilfe bei der Nutzung elektronischer Volltexte (E-Books, elektronische Zeitschriften), Unterstützung bei Bestellungen von Büchern und Aufsätzen, die Sie nicht im Katalog*plus* oder im KatalogHamburg finden.
 - Zeiten: Mo-Fr 10-15 Uhr
 - E-Mail: wiwi-information.wiso@uni-hamburg.de

4.4 Beratung und Schulung

- **Literatursuche** für Ihre Seminar- und/oder Abschlussarbeit
 - Schulungen auf Anfrage, Themen nach Absprache, für Gruppen ab 5 TN.
- **Literaturverwaltung**
 - Einführungen in Citavi und Zotero für Gruppen ab 5 TN.
- **Individuelle Beratung** (ca. 30 min)
 - Auf Anfrage, unter Angabe Ihres Themas.

Alle Anfragen bitte per E-Mail an:

bib-schulung.wiso@uni-hamburg.de



4.5 Exkurs: Schreibzentrum

- Schreibworkshops
 - Hallo Abschlussarbeit!
 - Meine Abschlussarbeit angehen
 - Schreiben mit UHHGPT
- Schreibberatung
 - Mit Anmeldung
 - Offene Beratung: FB Sowi, Mi 14-16 Uhr
- Weekly Write-In
 - Mo, Mi, 10-12 Uhr online
 - Do 10-12 Uhr Stabi



Offene Fragen und Diskussion



5

Ihre Literaturrecherche



Ihre Literaturrecherche



Schritt 1: Richten Sie ihre Infrastruktur und Ihren Arbeitsplatz ein.

- eduroam/VPN funktionieren?
- Bibliotheksausweis BSUHH vorhanden (für Campuslieferdienst)?
- Fachinformationsdienst relevant?
- Programm für die Literaturverwaltung?
- Ordnerstruktur und Regeln für Dateispeicherung und -benennung?
- KI-Tools: Ja/Nein? In Kombination mit? Gesamt oder Phasen?

Kontakt



Arbeitsgruppe Informationskompetenz

Universität Hamburg
Fakultät für Wirtschafts- und Sozialwissenschaften
Bibliothek der Fakultäten WISO und BWL

Von-Melle-Park 5
20146 Hamburg

Telefon: +49 40 2395-25605

Telefon: +49 40 2395-28812

Telefon: +49 40 2395-25595

Telefon: +49 40 2395-25598

Telefon: +49 40 2395-24662

Telefon: +49 40 2395-23560

Sabine Rauchmann
Koordination, Literaturrecherche
Elena Pencheva
Koordination, Bibliothekseinführung (FB Wiwi)
Clint Türkoglu
Bibliothekseinführung (FB Wiwi)
Anna-Katharina Bruhn
Literaturrecherche (IGK)
Ute Lehmann
Fachbibliothek Sozialwissenschaften
Teju Bleck
Literaturverwaltung mit Citavi/Zotero

E-Mail: bib-schulung.wiso@uni-hamburg.de
www.wiso.uni-hamburg.de/bibliothek